

把最好的产品
销往全世界

商用家具 整体服务商

智造工厂

SMART FACTORY

德国豪迈 激光封边生产线

- ☑ 更多单元
- ☑ 更高效生产

让品质更极致的“无缝”封边技术
解决传统封边带来的瑕疵问题



智造工厂

SMART FACTORY

意大利BACCI 五轴联动加工中心

- ☑ 更强的生产力
- ☑ 更轻松、高效

将定制加工能力发挥到极致
实现节能、高精度、高效率智能化生产



六大系列体验展厅

SIX SERIES OF EXPERIENCE EXHIBITION HALLS

超4万平的六大系列体验展厅，一个“超五星级”酒店展厅、一个高端商用家具展厅，配套完善，一站式服务体验。



办公家具



酒店家具



医养家具



公寓家具



银行家具



学校家具

约380亩的鸿业员工村，原生态天然氧吧，配套建设了员工宿舍，取景苏州徽派建筑长廊，内设清代四合院及徽派建筑群、高级中式餐厅、商务中心，接待海内外宾客。





工程案例展示

ENGINEERING CASE PRESENTATION

NO.1: 见证世界级的惊艳 世界顶尖科学家论坛永久会场(上海临港中心)



中标金额：1026万

- ◆ 上海市重大工程
- ◆ 全国首个“科学家社区”城市单元
- ◆ 全国最大 - 超低能耗公共建筑



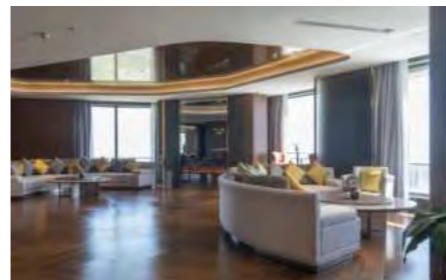
商用家具 整体服务
广东林业龙头企业

NO.2: 魔都“东方会客厅” 临港地标 上海临港锦江国际酒店



中标金额：1800万

- ◆ 中国规模最大的综合性酒店旅游企业集团之一 - 锦江国际集团高端酒店品牌
- ◆ 与丽笙酒店集团融合国际品牌标准而落地的首个全新复合品牌项目



NO.3: 东盟国际教育论坛周永久会址 贵州群升豪生大酒店



- 中标金额：1500万**
- ◆ 国际五星级商务会议型酒店
 - ◆ 以省部级接待标准打造
 - ◆ 第八届中国最佳会议会展酒店
 - ◆ 最佳MICE酒店



NO.4: 广西面向东盟的一张特色名片 南宁机场空港嘉暘碧天酒店



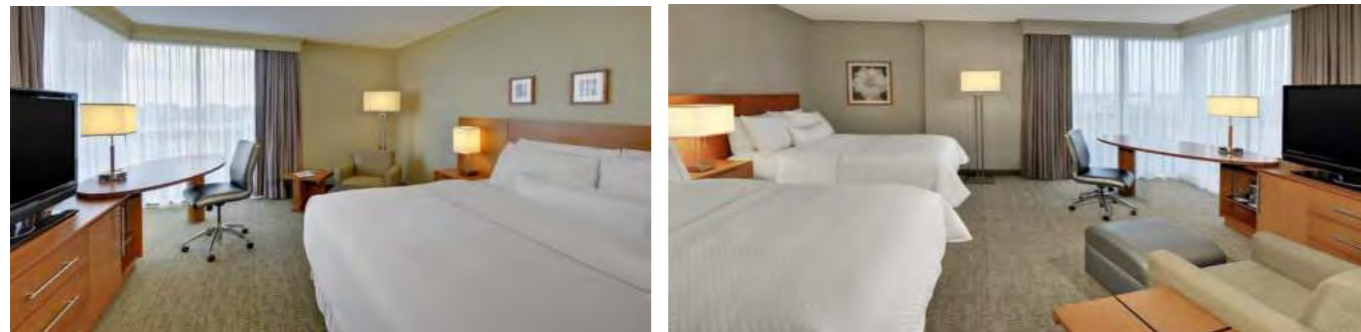
- 中标金额：2947万**
- ◆ 广西南宁新地标
 - ◆ 连续两年获评“年度机场酒店”
 - ◆ 一流的人文民航酒店高端品牌



NO.5: 加拿大多伦多著名的地标建筑 多伦多泛太平洋酒店



- ◆ 加拿大数一数二的豪华酒店
- ◆ 连续39年荣获AAA级四钻奖
- ◆ 加拿大获此奖项最多的酒店之一
- ◆ 亚洲最大的酒店公司泛太平洋酒店集团品牌



NO.6: 世界10大高端轻奢酒店品牌之一 珠海希尔顿逸林酒店



- ◆ 国际知名百年品牌
- ◆ 珠海地标级奢华酒店
- ◆ 横琴口岸片区首个五星级豪华酒店
- ◆ 横琴粤澳深度合作区耀眼的城市会客厅



NO.7: 临桂新区“新城市地标” 桂林宏谋大酒店



- 中标金额：1873万**
- ◆ “中国最佳特色酒店”
 - ◆ “中国最受欢迎城市度假酒店”
 - ◆ “桂林新中心”



▲中国最佳特色酒店



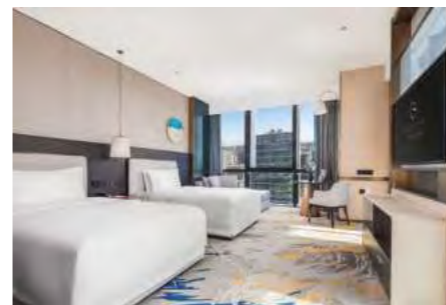
▲中国最受欢迎城市度假酒店



NO.8: 高端文化商旅酒店的标杆项目 福州新投格兰云天国际酒店



- 中标金额：1120万**
- ◆ 最受常旅客喜爱的大中华酒店品牌
 - ◆ 福州机场旁奢华五星级酒店
 - ◆ 海滨度假的奢华之选



NO.9: 沉睡百年的古村落 乌江寨



中标金额：1330万+892万

- ◆ 人文旅游的胜地
- ◆ 第四批中国传统村落
- ◆ 黔北风情的古民居建筑
- ◆ 最佳的旅游栖息之地
- ◆ 国际一流旅游综合度假区



NO.10: 厦门新目标、双千亿工程 火炬嘉福人才公寓



中标金额：1039万

- ◆ 首批国家级高新区
- ◆ 全国四个以“火炬”命名的国家高新区之一
- ◆ 厦门首个大型人才公寓社区
- ◆ 人才社区示范项目

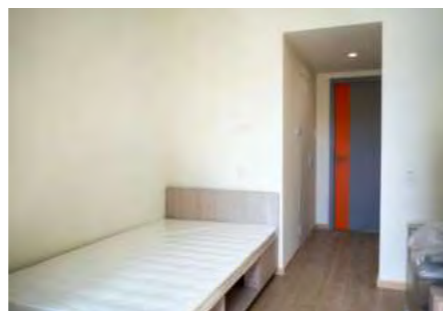


NO.11: 自贸港工程之最 三亚崖州湾科技城



中标金额：597万+1050万+3250万

- ◆ 海南省重点项目之一
- ◆ 高新技术产业开发区
- ◆ 中国新一代深海经济创新活力示范区
- ◆ 海南自贸港建设的“深蓝名片”和国际深海产业新标杆

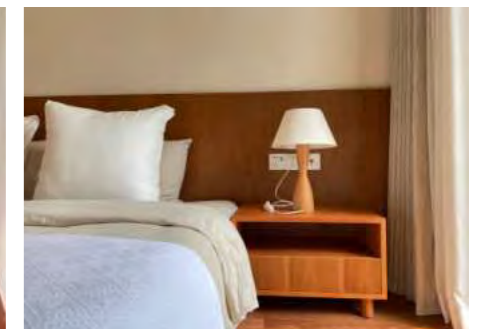
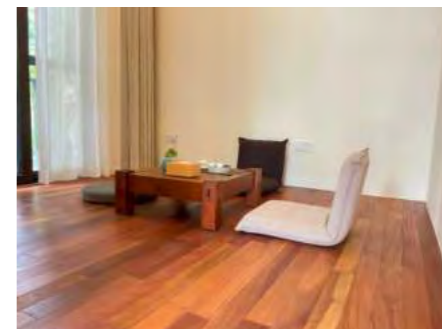
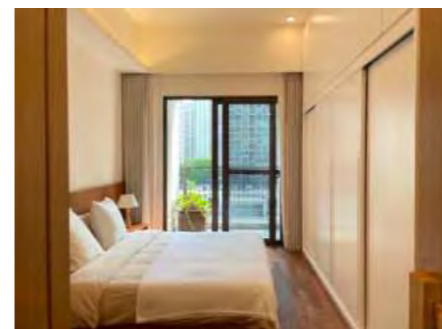
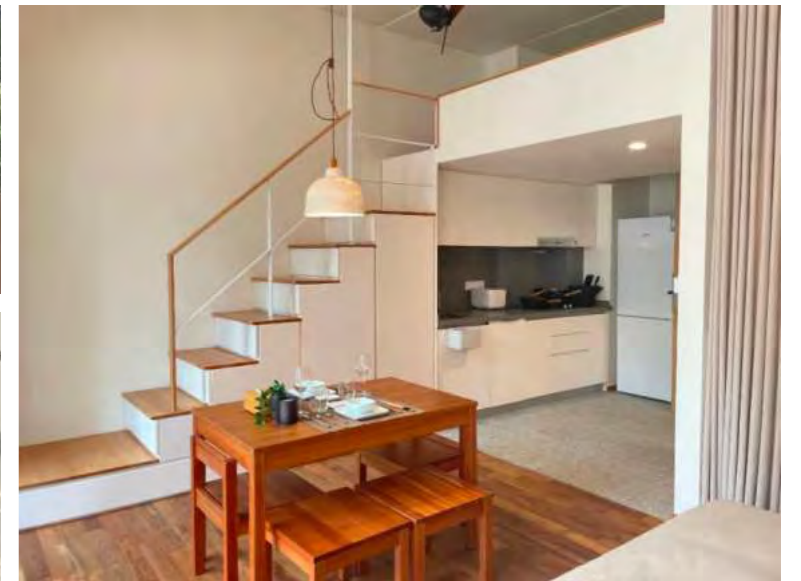
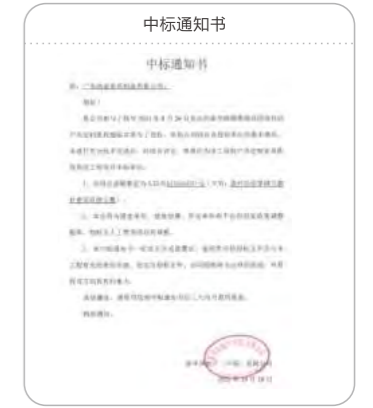


NO.12: 广东省宜居环境范例 深圳泰华梧桐村



中标金额：1504万

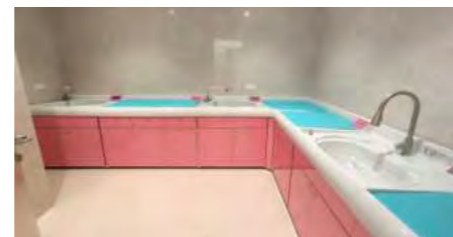
- ◆ 新型高品质高端公寓项目
- ◆ 深圳市泰华梧桐岛产业园
- ◆ 公寓和文创结合的社区新业态
- ◆ “城市村落”市区里的世外桃源



NO.13: **全国首个地级市医学科学院** 梅州市人民医院



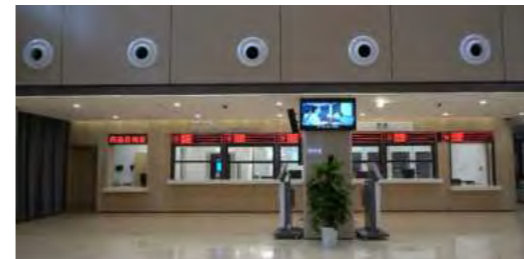
- 中标金额：479万+2089万**
- ◆ 广东省高水平医院重点建设医院
 - ◆ 国家住院医师规范化培训基地
 - ◆ 国家级“高级卒中中心”称号
 - ◆ 广东省规模最大的综合三级甲等医院之一



NO.14: **赣江新区首家三级医院** 南昌大学第一附属医院赣江新区医院



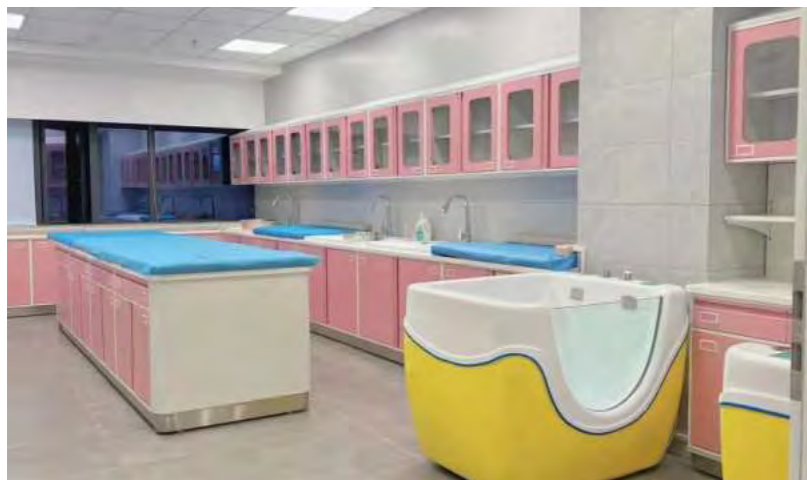
- 中标金额：2852万**
- ◆ 儒乐湖新城重大公建配套和重点民生工程
 - ◆ 现代化三级综合公立医院
 - ◆ “赣州样板” “江西样板”



NO.15: **南安市卫生系统最大的综合性医院** 福建省南安市医院



- 中标金额: 1750万**
- ◆ 三级重点建设项目
 - ◆ 三级乙等综合医院
 - ◆ 省级区域医疗中心
 - ◆ 卫生部国际救援中心



NO.16: **全国一流三级甲等妇幼保健院** 岳阳市妇幼保健院



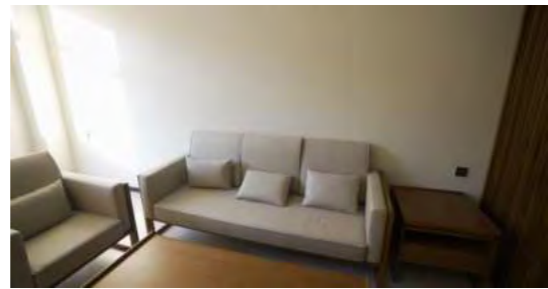
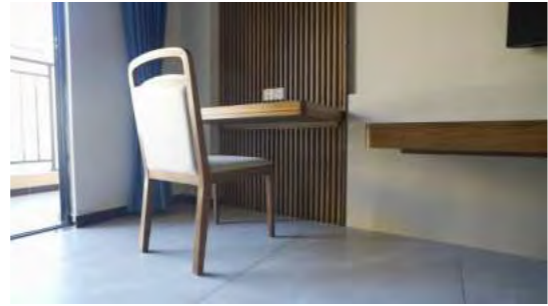
- ◆ 全国“三八”红旗集体
- ◆ 全国百姓放心医院
- ◆ 高起点规划、高标准建设、高质量运行
- ◆ 荣获全国妇幼保健专科建设贡献奖



NO.17: **广东东源县委一号工程** 东源县职业教育培训基地



- 中标金额: 1494万**
- ◆ 河源省重点建设项目
 - ◆ 超900个学员房的配套
 - ◆ “宜学、宜居、宜游、宜业”的现代山林学府



NO.18: **“一流特色省级党校”** 中共贵州省委党校



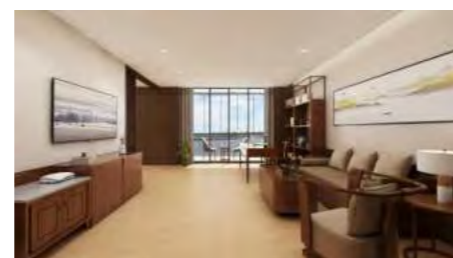
- 中标金额: 1283万**
- ◆ 推进党的思想理论建设的重要阵地
 - ◆ 全省哲学社会科学研究机构和综合智库
 - ◆ 贵州省委省政府培训轮训全省领导干部的最高学府



NO.19: 海南省重点工程项目 中共海南省委党校新校区



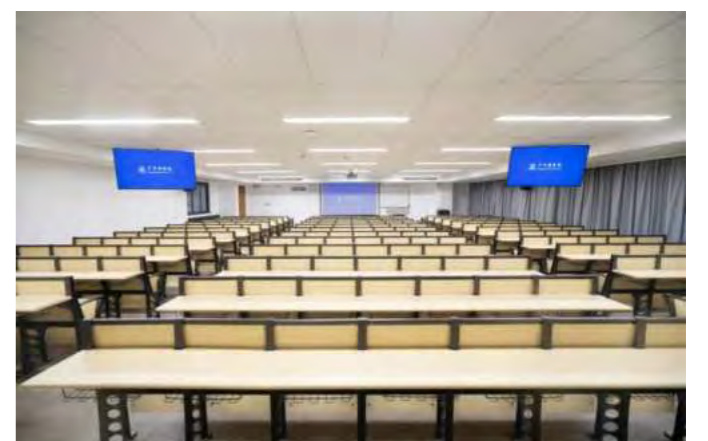
- 中标金额：2466万**
- ◆ 江东新区开发建设的标志性工程
 - ◆ 华南区域重点工作
 - ◆ 海南自贸区（港）建设的对外交流主要窗口和平台



NO.20: 全国品牌影响力本科高校 广州商学院



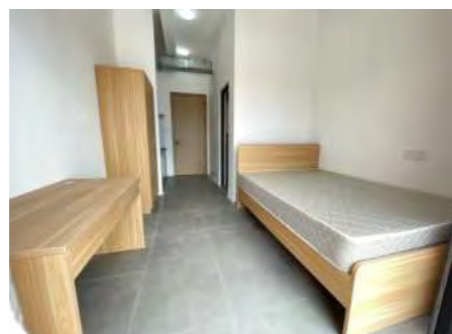
- 中标金额：382万+703万**
- ◆ 全国第一批广东省第一所独立学院
 - ◆ 广东省第一所新机制二级学院
 - ◆ 广东省第一批民办高校硕士学位立项建设单位



NO.21: 广东省首批国家级重点中职学校 鹤山市职业技术学校



- 中标金额：788万**
- ◆ 广东省高水平中职学校建设单位
 - ◆ 广东省中等职业教育实训中心
 - ◆ 鹤山市唯一一所公办全日制中职学校
 - ◆ 江门首家机械设计类考试中心



NO.22: 国家一级图书馆 佛山市三水区图书馆新馆



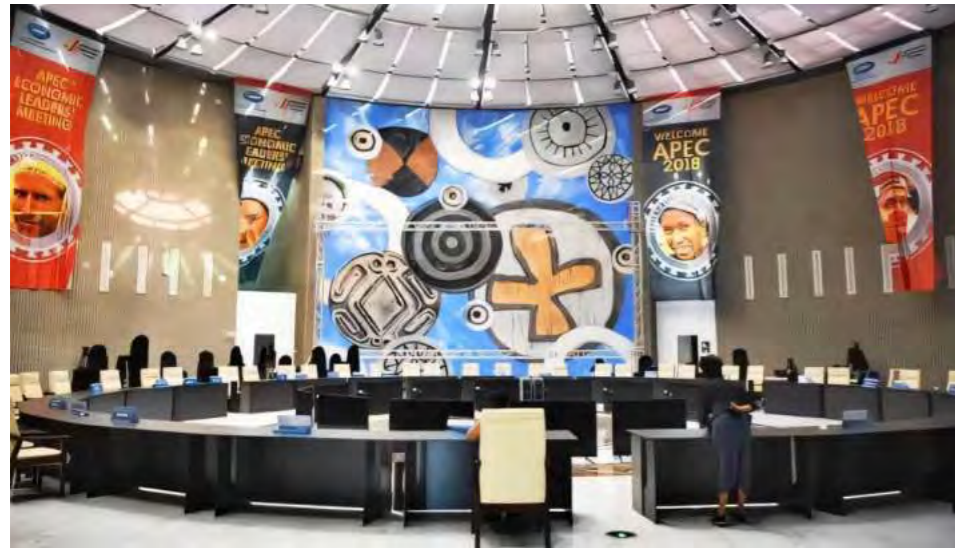
- 中标金额：649万**
- ◆ 三水新文化地标
 - ◆ 三水区“民生十件实事”之一
 - ◆ 佛山市全民阅读优秀案例



NO.23: “一带一路”国家援建项目 巴布亚新几内亚国际会议中心



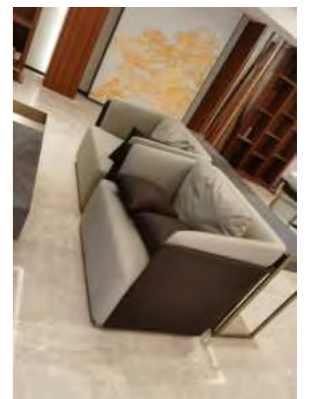
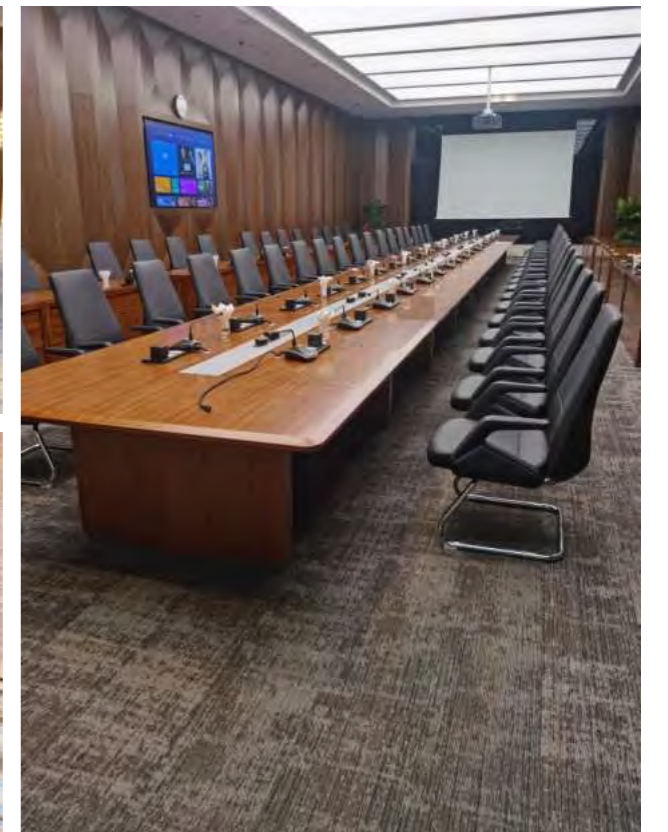
- ◆ 中国政府援助南太平洋地区最大项目
- ◆ 巴新APEC会议选址配套项目
- ◆ 巴布亚新几内亚新的标志性建筑
- ◆ 是中国同太平洋岛国关系以及南南合作的典范



NO.24: 亚洲之星 世界500强 比亚迪股份有限公司



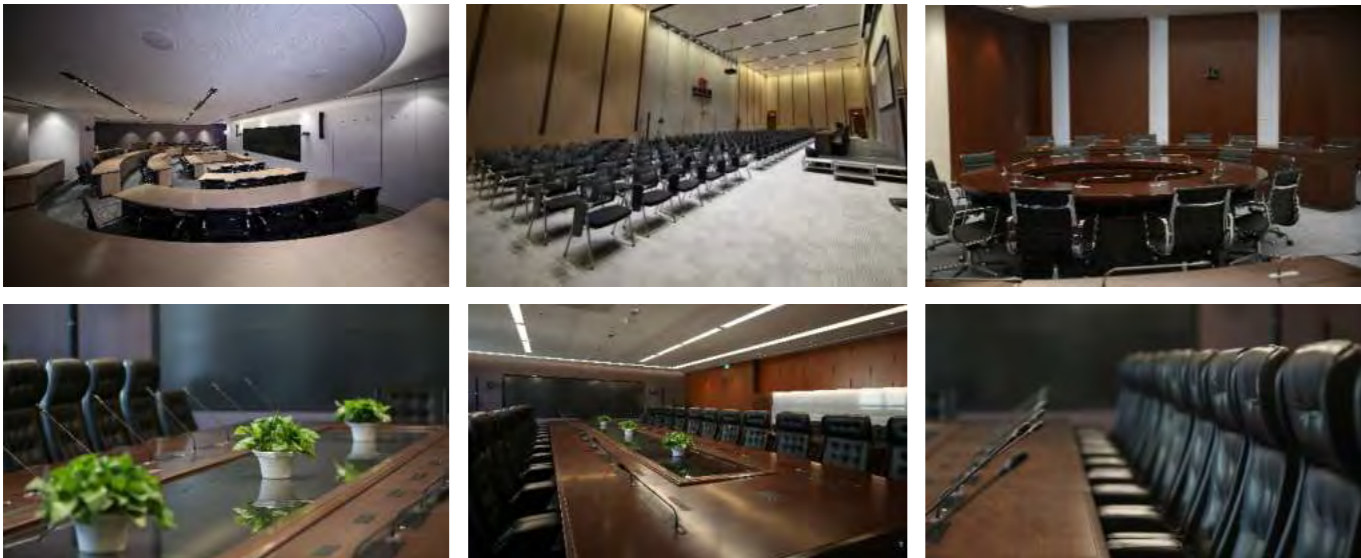
- ◆ 最具创新力公司
- ◆ 改变世界的第51家公司
- ◆ 横跨电子、汽车、新能源和轨道交通四大产业的国际型企业全球新能源乘用车年度销量冠军



NO.25: 全国唯一以“中华”冠名 中华保险



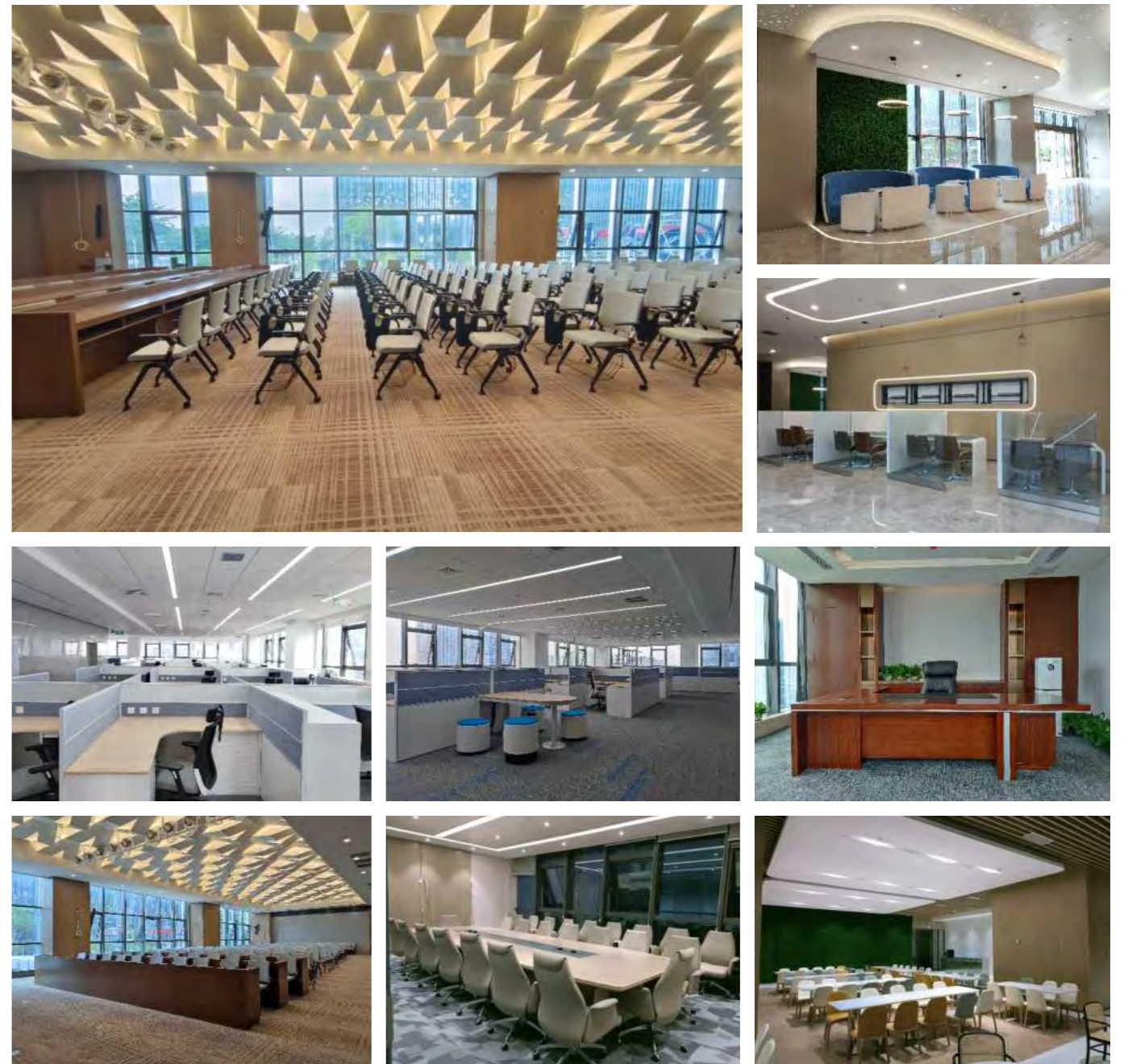
- ◆ 连续四年入选“中国企业500强”企业
- ◆ 国有独资保险公司
- ◆ 北京丽泽商务区标志性建筑之一
- ◆ “5A”甲级纯写字楼



NO.26: 全球银行50强 世界500强企业 东莞兴业银行



- ◆ 国务院、中国人民银行批准成立的首批股份制商业银行之一
- ◆ 东莞年度最佳制造企业金融服务银行



NO.27: 中国建筑行业标杆 中交四航院



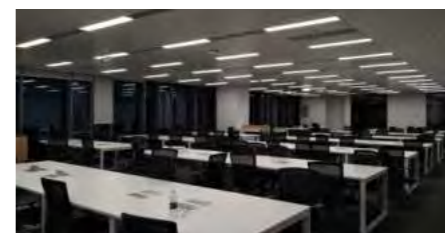
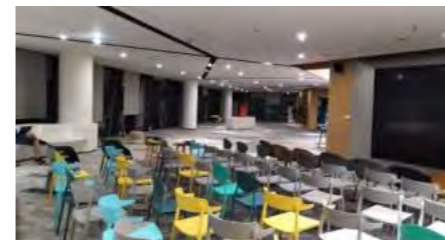
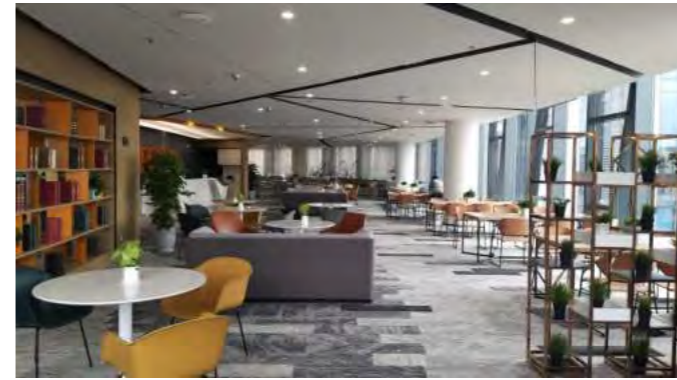
- 中标金额：1125万**
- ◆ 中国最具行业代表性的设计院之一
 - ◆ “中国第一批“走出去”企业之一
 - ◆ 广州市省级企业技术中心
 - ◆ 国家级高新技术企业



NO.28: 中国市值最大的企业之一 阿里巴巴集团 (上海虹桥)



- ◆ 国际化智慧商办综合体项目
- ◆ 虹桥商务区内的标志性建筑
- ◆ 蚂蚁金服上海总部的所在地
- ◆ 集5A甲级写字楼、众创空间等多项功能于一体



工程合作

ENGINEERING COOPERATION

+强强联合·共赢未来+

合作模式

工程项目合作、工程加盟合作、经销代理合作



合作优势



更专业

专业团队全程配合运作（设计、投标、接待等）



更灵活

政策灵活，单个项目授权，项目保护，一对一服务



更全面

全方面的技术与硬件支持



更省心

低息垫资、返利及时、资源共享、定做资质



我们的服务

OUR SERVICES

售前服务

- **设计服务**：一对一专属设计师团队设计家具方案，制作平面、3D空间效果图。
- **预约上门量尺**：专业团队全国上门量尺勘测，面对面需求分析、量身定做，根据要求定制板材、尺寸、颜色。
- **个性定制服务**：根据客户需求设计风格，提供家具定制，满足各类空间、风格需求。
- **招投标服务**：根据投标资格条件要求，提供竞标证书、工程标书，一对一为项目提供有力保障。

售中服务

- 严格按照采购方要求，保质、保量及时供货。
- 全国物流线及专业安装团队，一体化的交付体验，确保家具安装到位。
- 提供详细地产品使用、保养说明。

售后服务

- **质保期**：
本企业对所售产品自验收合格交付使用之日起，保用十年，终身维护服务。
- **电话响应**：
对用户提出的保修等质量信息电话，在48小时内排除故障。
- **服务到位**：
在接到报修后，对用户提出的保修等质量信息，即时为用户进行服务，并做到收到质量信息后组织维修和专业服务队伍到达现场，对产品进行免费保修服务。对因产品本身质量问题，在48小时内提供与该货物型号一致的产品替代，以满足正常工作。



明确目标 找准方法 认真做事 担当责任