

CONTENTS

目录

A. 龙头 FAUCET | 花洒 SHOWER

01 - Pastoral系列 Pastoral series	12
02 - Garden系列 Garden series	14
03 - Thin系列 Thin series	20
04 - Ocean系列 Ocean series	28
05 - Square系列 Square series	30
06 - 面盆龙头 Basin faucet	34
07 - 厨房龙头 Kitchen faucet	40
08 - 大淋浴 Shower tap	44
09 - 入墙淋浴龙头 Shower tap into wall	48
10 - 淋浴杆 Shower rod	50
11 - 美式龙头 American style faucet	52
12 - 水嘴角阀 Nozzle & Valve	56

B. 扶手 HANDRAIL | 挂件 PENDANT

01 - 安全扶手 Bathroom handrail	66
02 - Knurl系列 Knurl series	68
03 - Laurel系列 Laurel series	70
04 - Mercer系列 Mercer series	72
05 - Stainless系列 Stainless series	74
06 - Simple系列 Simple series	78
07 - Elegant系列 Elegant series	82
08 - Rome系列 Rome series	86
09 - Glacier系列 Glacier series	88
10 - Plain系列 Plain series	90

C. 排杆 POP-UP | 存水器 WATER TRAP | 浴缸去水 POP-UP

01 - 排杆 POP-UP	94
02 - 存水器 Water trap	108
03 - 浴缸去水 POP-UP	112

D. 地漏 FLOOR DRAIN

01 - 地漏 Floor drain	118
---------------------	-----

E. 软管 HOSE

01 - 不锈钢编织软管系列 S.S braided hose series	128
02 - 不锈钢双扣管系列 S.S double fastening hose series	136
03 - PVC管系列 PVC hose series	142
04 - 万向硅胶管 Silicon kitchen hose	146



龙头 FAUCET
花洒 SHOWER HEAD



01 / PASTORAL SERIES

Pastoral系列

Z1T10056CP

产品名称: 单把面盆龙头
主体材料: 铜合金

Product Description: Basin faucet
Material: Copper alloy



Z1T20048CP

产品名称: 单把厨房龙头
主体材料: 铜合金

Product Description: Kitchen faucet
Material: Copper alloy



Z1T30007CP

产品名称: 单把淋浴龙头
主体材料: 铜合金

Product Description: Shower tap
Material: Copper alloy



Z1T40001CP

产品名称: 单把浴缸龙头
主体材料: 铜合金

Product Description: Bathtub tap
Material: Copper alloy





02 / GARDEN SERISES

Garden系列

Z1T10076CP

产品名称: 单把面盆龙头
主体材料: 铜合金

Product Description: Basin faucet
Material: Copper alloy



Z1T10076BV

产品名称: 单把面盆龙头
主体材料: 铜合金

Product Description: Basin faucet
Material: Copper alloy



Z1T10076BGS

产品名称: 单把面盆龙头
主体材料: 铜合金

Product Description: Basin faucet
Material: Copper alloy



Z1T10076BL

产品名称: 单把面盆龙头
主体材料: 铜合金

Product Description: Basin faucet
Material: Copper alloy



Z1T10076MV

产品名称: 单把面盆龙头
主体材料: 铜合金

Product Description: Basin faucet
Material: Copper alloy



Z1T10076BG

产品名称: 单把面盆龙头
主体材料: 铜合金

Product Description: Basin faucet
Material: Copper alloy



Z1T10080CP

产品名称: 单把面盆龙头
主体材料: 铜合金



Product Description: Basin faucet
Material: Copper alloy

Z1T10080BV

产品名称: 单把面盆龙头
主体材料: 铜合金



Product Description: Basin faucet
Material: Copper alloy

Z1T10080GS

产品名称: 单把面盆龙头
主体材料: 铜合金



Product Description: Basin faucet
Material: Copper alloy

Z1T10080BL

产品名称: 单把面盆龙头
主体材料: 铜合金



Product Description: Basin faucet
Material: Copper alloy

Z1T10080MV

产品名称: 单把面盆龙头
主体材料: 铜合金



Product Description: Basin faucet
Material: Copper alloy

Z1T10080BG

产品名称: 单把面盆龙头
主体材料: 铜合金



Product Description: Basin faucet
Material: Copper alloy

Z1T50001CP

产品名称: 妇洗龙头
主体材料: 铜合金



Women washing faucet
Material: Copper alloy

Z1T50001BV

产品名称: 妇洗龙头
主体材料: 铜合金



Women washing faucet
Material: Copper alloy

Z1T50001BGS

产品名称: 妇洗龙头
主体材料: 铜合金



Women washing faucet
Material: Copper alloy

Z1T50001BG

产品名称: 妇洗龙头
主体材料: 铜合金



Women washing faucet
Material: Copper alloy

Z1T50001MV

产品名称: 妇洗龙头
主体材料: 铜合金



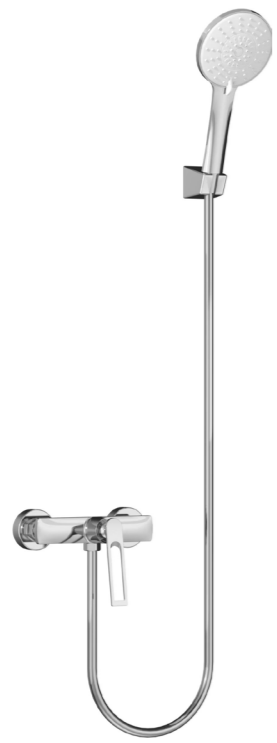
Women washing faucet
Material: Copper alloy

Z1T50001BL

产品名称: 妇洗龙头
主体材料: 铜合金



Women washing faucet
Material: Copper alloy



Z1T30008CP

产品名称: 单把淋浴龙头&Shower tap
主体材料: 铜合金&Copper alloy



Z1T40002CP

产品名称: 单把浴缸龙头&Bathtub tap
主体材料: 铜合金&Copper alloy



Z1T30015CP

产品名称: 三功能大淋浴花洒
主体材料: 铜合金

Product Description: Shower tap
Material: Copper alloy



Z1T30015BV

产品名称: 三功能大淋浴花洒
主体材料: 铜合金

Product Description: Shower tap
Material: Copper alloy



Z1T30015BL

产品名称: 三功能大淋浴花洒
主体材料: 铜合金

Product Description: Shower tap
Material: Copper alloy



03 / THIN SERISES
Thin系列

Z1T10059CP

产品名称: 单把面盆龙头
主体材料: 铜合金

Product Description: Basin faucet
Material: Copper alloy



Z1T10059BV

产品名称: 单把面盆龙头
主体材料: 铜合金

Product Description: Basin faucet
Material: Copper alloy



Z1T10059BG

产品名称: 单把面盆龙头
主体材料: 铜合金

Product Description: Basin faucet
Material: Copper alloy



Z1T10059BL

产品名称: 单把面盆龙头
主体材料: 铜合金

Product Description: Basin faucet
Material: Copper alloy



Z1T10059BGS

产品名称: 单把面盆龙头
主体材料: 铜合金

Product Description: Basin faucet
Material: Copper alloy



Z1T10059MV

产品名称: 单把面盆龙头
主体材料: 铜合金

Product Description: Basin faucet
Material: Copper alloy



Z1T10060CP

产品名称: 单把面盆龙头
主体材料: 铜合金



Product Description: Basin faucet
Material: Copper alloy

Z1T10060BL

产品名称: 单把面盆龙头
主体材料: 铜合金



Product Description: Basin faucet
Material: Copper alloy

Z1T10060BG

产品名称: 单把面盆龙头
主体材料: 铜合金



Product Description: Basin faucet
Material: Copper alloy

Z1T10060BV

产品名称: 单把面盆龙头
主体材料: 铜合金



Product Description: Basin faucet
Material: Copper alloy

Z1T10060BGS

产品名称: 单把面盆龙头
主体材料: 铜合金



Product Description: Basin faucet
Material: Copper alloy

Z1T10060MV

产品名称: 单把面盆龙头
主体材料: 铜合金



Product Description: Basin faucet
Material: Copper alloy

Z1T50002CP

产品名称: 妇洗龙头
主体材料: 铜合金



Women washing faucet
Material: Copper alloy

Z1T50002BL

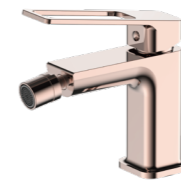
产品名称: 妇洗龙头
主体材料: 铜合金



Women washing faucet
Material: Copper alloy

Z1T50002BG

产品名称: 妇洗龙头
主体材料: 铜合金



Women washing faucet
Material: Copper alloy

Z1T50002BV

产品名称: 妇洗龙头
主体材料: 铜合金



Women washing faucet
Material: Copper alloy

Z1T50002BGS

产品名称: 妇洗龙头
主体材料: 铜合金



Women washing faucet
Material: Copper alloy

Z1T50002MV

产品名称: 妇洗龙头
主体材料: 铜合金



Women washing faucet
Material: Copper alloy

Z1T30042CP

产品名称: 单把淋浴龙头
主体材料: 铜合金



Product Description: Shower tap
Material: Copper alloy

Z1T30042BG

产品名称: 单把淋浴龙头
主体材料: 铜合金



Product Description: Shower tap
Material: Copper alloy

Z1T30042BGS

产品名称: 单把淋浴龙头
主体材料: 铜合金



Product Description: Shower tap
Material: Copper alloy

Z1T30042BL

产品名称: 单把淋浴龙头
主体材料: 铜合金



Product Description: Shower tap
Material: Copper alloy

Z1T30042BV

产品名称: 单把淋浴龙头
主体材料: 铜合金



Product Description: Shower tap
Material: Copper alloy

Z1T30042MV

产品名称: 单把淋浴龙头
主体材料: 铜合金



Product Description: Shower tap
Material: Copper alloy

Z1T40003CP

产品名称: 单把浴缸龙头
主体材料: 铜合金



Product Description: Bathtub tap
Material: Copper alloy

Z1T40003BG

产品名称: 单把浴缸龙头
主体材料: 铜合金



Product Description: Bathtub tap
Material: Copper alloy

Z1T40003BGS

产品名称: 单把浴缸龙头
主体材料: 铜合金



Product Description: Bathtub tap
Material: Copper alloy

Z1T40003BL

产品名称: 单把浴缸龙头
主体材料: 铜合金



Product Description: Bathtub tap
Material: Copper alloy

Z1T40003BV

产品名称: 单把浴缸龙头
主体材料: 铜合金



Product Description: Bathtub tap
Material: Copper alloy

Z1T40003MV

产品名称: 单把浴缸龙头
主体材料: 铜合金



Product Description: Bathtub tap
Material: Copper alloy



Z1T30043CP

产品名称: 大淋浴花洒
主体材料: 铜合金

Product Description: Shower tap
Material: Copper alloy



Z1T30043BL

产品名称: 大淋浴花洒
主体材料: 铜合金

Product Description: Shower tap
Material: Copper alloy



Z1T30043BV

产品名称: 大淋浴花洒
主体材料: 铜合金

Product Description: Shower tap
Material: Copper alloy



04 / **OCEAN SERIES**
Ocean系列

Z1T10065CP

产品名称: 面盆龙头
主体材料: 铜合金

Product Description: Basin faucet
Material: Copper alloy



Z1T10066CP

产品名称: 面盆龙头
主体材料: 铜合金

Product Description: Basin faucet
Material: Copper alloy



Z1T20053CP

产品名称: 抽拉厨房龙头
主体材料: 铜合金

Product Description: Kitchen faucet
Material: Copper alloy



Z1T30014CP

产品名称: 淋浴龙头
主体材料: 铜合金

Product Description: Shower tap
Material: Copper alloy



Z1T30018CP

产品名称: 淋浴龙头
主体材料: 铜合金

Product Description: Shower tap
Material: Copper alloy





05 / SQUARE SERIES
Square系列

Z1T10077CP

产品名称: 单把面盆龙头
主体材料: 铜合金

Product Description: Basin faucet
Material: Copper alloy



Z1T10078CP

产品名称: 单把面盆龙头
主体材料: 铜合金

Product Description: Basin faucet
Material: Copper alloy



Z1T10077BL

产品名称: 单把面盆龙头
主体材料: 铜合金

Product Description: Basin faucet
Material: Copper alloy



Z1T10078BL

产品名称: 单把面盆龙头
主体材料: 铜合金

Product Description: Basin faucet
Material: Copper alloy



Z1T10077BV

产品名称: 单把面盆龙头
主体材料: 铜合金

Product Description: Basin faucet
Material: Copper alloy



Z1T10078BV

产品名称: 单把面盆龙头
主体材料: 铜合金

Product Description: Basin faucet
Material: Copper alloy



Z1T10079CP

产品名称: 8寸双把面盆龙头
主体材料: 铜合金



8 "double handle basin fauce
Material: Copper alloy

Z1T10079BL

产品名称: 8寸双把面盆龙头
主体材料: 铜合金



8 "double handle basin fauce
Material: Copper alloy

Z1T10079BV

产品名称: 8寸双把面盆龙头
主体材料: 铜合金



8 "double handle basin fauce
Material: Copper alloy

Z1T20060CP

产品名称: 单把厨房龙头
主体材料: 铜合金



Product Description: Kitchen faucet
Material: Copper alloy

Z1T20060BL

产品名称: 单把厨房龙头
主体材料: 铜合金



Product Description: Kitchen faucet
Material: Copper alloy

Z1T20060BV

产品名称: 单把厨房龙头
主体材料: 铜合金



Product Description: Kitchen faucet
Material: Copper alloy



Z1T30044BL

产品名称: 单把淋浴龙头
主体材料: 铜合金

Product Description: Shower tap
Material: Copper alloy



Z1T30044BV

产品名称: 单把淋浴龙头
主体材料: 铜合金

Product Description: Shower tap
Material: Copper alloy



Z1T30044CP

产品名称: 单把淋浴龙头
主体材料: 铜合金

Product Description: Shower tap
Material: Copper alloy



06 / BASIN FAUCET

面盆龙头

Z1T10058CP

产品名称: 单把面盆龙头
主体材料: 铜合金



Product Description: Basin faucet
Material: Copper alloy

Z1T10058BL

产品名称: 单把面盆龙头
主体材料: 铜合金



Product Description: Basin faucet
Material: Copper alloy

Z1T10061BG

产品名称: 单把面盆龙头
主体材料: 铜合金



Product Description: Basin faucet
Material: Copper alloy

Z1T10061BL

产品名称: 单把面盆龙头
主体材料: 铜合金



Product Description: Basin faucet
Material: Copper alloy

Z1T10061MV

产品名称: 单把面盆龙头
主体材料: 铜合金



Product Description: Basin faucet
Material: Copper alloy

Z1T10061BGS

产品名称: 单把面盆龙头
主体材料: 铜合金



Product Description: Basin faucet
Material: Copper alloy

Z1T10061BV

产品名称: 单把面盆龙头
主体材料: 铜合金



Product Description: Basin faucet
Material: Copper alloy

Z1T10062MV

产品名称: 双感应智能面盆龙头
主体材料: 铜合金



Induction basin faucet
Material: Copper alloy

Z1T10063BL

产品名称: 双感应智能面盆龙头
主体材料: 铜合金



Induction basin faucet
Material: Copper alloy

Z1T10064CP

产品名称: 单把面盆龙头
主体材料: 铜合金



Product Description: Basin faucet
Material: Copper alloy

Z1T10082BG

产品名称: 单把面盆龙头
主体材料: 铜合金



Product Description: Basin faucet
Material: Copper alloy

Z1T10082MV

产品名称: 单把面盆龙头
主体材料: 铜合金



Product Description: Basin faucet
Material: Copper alloy

Z1T10082BGS

产品名称: 单把面盆龙头
主体材料: 铜合金



Product Description: Basin faucet
Material: Copper alloy

Z1T10083BG

产品名称: 单把面盆龙头
主体材料: 铜合金



Product Description: Basin faucet
Material: Copper alloy

Z1T10082BL

产品名称: 单把面盆龙头
主体材料: 铜合金



Product Description: Basin faucet
Material: Copper alloy

Z1T10083BGS

产品名称: 单把面盆龙头
主体材料: 铜合金



Product Description: Basin faucet
Material: Copper alloy

Z1T10082BV

产品名称: 单把面盆龙头
主体材料: 铜合金



Product Description: Basin faucet
Material: Copper alloy

Z1T10083BL

产品名称: 单把面盆龙头
主体材料: 铜合金



Product Description: Basin faucet
Material: Copper alloy

Z1T10083BV

产品名称: 单把面盆龙头
主体材料: 铜合金



Product Description: Basin faucet
Material: Copper alloy

Z1T10084BL

产品名称: 单把面盆龙头
主体材料: 铜合金



Product Description: Basin faucet
Material: Copper alloy

Z1T10083MV

产品名称: 单把面盆龙头
主体材料: 铜合金



Product Description: Basin faucet
Material: Copper alloy

Z1T10084BV

产品名称: 单把面盆龙头
主体材料: 铜合金



Product Description: Basin faucet
Material: Copper alloy

Z1T10084BG

产品名称: 单把面盆龙头
主体材料: 铜合金



Product Description: Basin faucet
Material: Copper alloy

Z1T10084MV

产品名称: 单把面盆龙头
主体材料: 铜合金



Product Description: Basin faucet
Material: Copper alloy

Z1T10084BGS

产品名称: 单把面盆龙头
主体材料: 铜合金



Product Description: Basin faucet
Material: Copper alloy

Z1T10085BG

产品名称: 单把面盆龙头
主体材料: 铜合金



Product Description: Basin faucet
Material: Copper alloy

Z1T10085BGS

产品名称: 单把面盆龙头
主体材料: 铜合金



Product Description: Basin faucet
Material: Copper alloy

Z1T10086BG

产品名称: 单把面盆龙头
主体材料: 铜合金



Product Description: Basin faucet
Material: Copper alloy

Z1T10085BL

产品名称: 单把面盆龙头
主体材料: 铜合金



Product Description: Basin faucet
Material: Copper alloy

Z1T10086BGS

产品名称: 单把面盆龙头
主体材料: 铜合金



Product Description: Basin faucet
Material: Copper alloy

Z1T10085BV

产品名称: 单把面盆龙头
主体材料: 铜合金



Product Description: Basin faucet
Material: Copper alloy

Z1T10086BL

产品名称: 单把面盆龙头
主体材料: 铜合金



Product Description: Basin faucet
Material: Copper alloy

Z1T10085MV

产品名称: 单把面盆龙头
主体材料: 铜合金



Product Description: Basin faucet
Material: Copper alloy

Z1T10086BV

产品名称: 单把面盆龙头
主体材料: 铜合金



Product Description: Basin faucet
Material: Copper alloy

Z1T10086MV

产品名称: 单把面盆龙头
主体材料: 铜合金



Product Description: Basin faucet
Material: Copper alloy

Z1T10069CP

产品名称: 感应面盆龙头
主体材料: 铜合金



Induction basin faucet
Material: Copper alloy

Z1T10073CP

产品名称: 感应面盆龙头
主体材料: 铜合金



Induction basin faucet
Material: Copper alloy

Z1T10072CP

产品名称: 感应面盆龙头
主体材料: 铜合金



Induction basin faucet
Material: Copper alloy

Z1T10068CP

产品名称: 感应面盆龙头
主体材料: 铜合金



Induction basin faucet
Material: Copper alloy

Z1T10067BL

产品名称: 单把面盆龙头
主体材料: 铜合金



Product Description: Basin faucet
Material: Copper alloy

Z1T10074CP

产品名称: 感应面盆龙头
主体材料: 铜合金



Induction basin faucet
Material: Copper alloy



07 / KITCHEN FAUCET
厨房龙头

Z1T20055CP

产品名称: 抽拉厨房龙头
主体材料: 锌合金

Product Description: Kitchen faucet
Material: Zinc alloy



Z1T20056CP

产品名称: 抽拉厨房龙头
主体材料: 锌合金

Product Description: Kitchen faucet
Material: Zinc alloy



Z1T20057CP

产品名称: 抽拉厨房龙头
主体材料: 锌合金

Product Description: Kitchen faucet
Material: Zinc alloy



Z1T20051CP

产品名称: 抽拉厨房龙头
主体材料: 锌合金

Product Description: Kitchen faucet
Material: Zinc alloy



Z1T20059BL

产品名称: 抽拉厨房龙头
主体材料: 铜合金

Product Description: Kitchen faucet
Material: Copper alloy



Z1T20061MV

产品名称: 抽拉厨房龙头
主体材料: 铜合金

Product Description: Kitchen faucet
Material: Copper alloy



Z1T20061BL

产品名称: 抽拉厨房龙头
主体材料: 铜合金

Product Description: Kitchen faucet
Material: Copper alloy



Z1T20061BV

产品名称: 抽拉厨房龙头
主体材料: 铜合金

Product Description: Kitchen faucet
Material: Copper alloy



Z1T20061BG

产品名称: 抽拉厨房龙头
主体材料: 铜合金



Product Description: Kitchen faucet
Material: Copper alloy

Z1T20061BGS

产品名称: 抽拉厨房龙头
主体材料: 铜合金



Product Description: Kitchen faucet
Material: Copper alloy

Z1T20052BL

产品名称: 抽拉厨房龙头
主体材料: 铜合金



Product Description: Kitchen faucet
Material: Copper alloy

Z1T20062BV

产品名称: 抽拉厨房龙头
主体材料: 铜合金



Product Description: Kitchen faucet
Material: Copper alloy

Z1T20062BG

产品名称: 抽拉厨房龙头
主体材料: 铜合金



Product Description: Kitchen faucet
Material: Copper alloy

Z1T20062BGS

产品名称: 抽拉厨房龙头
主体材料: 铜合金



Product Description: Kitchen faucet
Material: Copper alloy

Z1T20062BL

产品名称: 抽拉厨房龙头
主体材料: 铜合金



Product Description: Kitchen faucet
Material: Copper alloy

Z1T20062MV

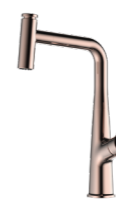
产品名称: 抽拉厨房龙头
主体材料: 铜合金



Product Description: Kitchen faucet
Material: Copper alloy

Z1T20063BG

产品名称: 抽拉厨房龙头
主体材料: 铜合金



Product Description: Kitchen faucet
Material: Copper alloy

Z1T20063BGS

产品名称: 抽拉厨房龙头
主体材料: 铜合金



Product Description: Kitchen faucet
Material: Copper alloy

Z1T20063BL

产品名称: 抽拉厨房龙头
主体材料: 铜合金



Product Description: Kitchen faucet
Material: Copper alloy

Z1T20063BV

产品名称: 抽拉厨房龙头
主体材料: 铜合金



Product Description: Kitchen faucet
Material: Copper alloy

Z1T20063MV

产品名称: 抽拉厨房龙头
主体材料: 铜合金



Product Description: Kitchen faucet
Material: Copper alloy

Z1T20058CP

产品名称: 抽拉厨房龙头
主体材料: 锌合金



Product Description: Kitchen faucet
Material: Zinc alloy

Z1T20050BGS

产品名称: 抽拉厨房龙头
主体材料: 铜合金



Product Description: Kitchen faucet
Material: Copper alloy



08 / SHOWER TAP

大淋浴

Z1T30041BGS

产品名称: 四功能大淋浴花洒
主体材料: 铜合金

Product Description: Shower tap
Material: Copper alloy



Z1T30041MV

产品名称: 四功能大淋浴花洒
主体材料: 铜合金

Product Description: Shower tap
Material: Copper alloy



Z1T30041BL

产品名称: 四功能大淋浴花洒
主体材料: 铜合金

Product Description: Shower tap
Material: Copper alloy



Z1T30016BL

产品名称: 四功能大淋浴花洒
主体材料: 铜合金

Product Description: Shower tap
Material: Copper alloy



Z1T30041CP

产品名称: 四功能大淋浴花洒
主体材料: 铜合金

Product Description: Shower tap
Material: Copper alloy



Z1T30027BL

产品名称: 四功能大淋浴花洒
主体材料: 铜合金

Product Description: Shower tap
Material: Copper alloy



Z1T30022BGS

产品名称: 三功能大淋浴花洒
主体材料: 铝合金



Product Description: Shower tap
Material: Aluminium alloy

Z1T30037CP

产品名称: 三功能大淋浴花洒
主体材料: 铜合金



Product Description: Shower tap
Material: Copper alloy

Z1T30040CP

产品名称: 三功能大淋浴花洒
主体材料: 铜合金



Product Description: Shower tap
Material: Copper alloy

Z1T30020CP

产品名称: 三功能大淋浴花洒
主体材料: 铜合金



Product Description: Shower tap
Material: Copper alloy

Z1T30021CP

产品名称: 三功能大淋浴花洒
主体材料: 铜合金



Product Description: Shower tap
Material: Copper alloy

Z1T30028BL

产品名称: 三功能大淋浴花洒
主体材料: 铜合金



Product Description: Shower tap
Material: Copper alloy

Z1T30017BL

产品名称: 三功能大淋浴花洒
主体材料: 铜合金



Product Description: Shower tap
Material: Copper alloy

Z1T30019CP

产品名称: 三功能大淋浴花洒
主体材料: 铜合金



Product Description: Shower tap
Material: Copper alloy

09 / SHOWER TAP INTO WALL

入墙淋浴龙头



Z1T30009BL

产品名称: 入墙淋浴龙头
主体材料: 铜合金



Shower tap into wall
Material: Copper alloy

Z1T30010BL

产品名称: 入墙淋浴龙头
主体材料: 铜合金



Shower tap into wall
Material: Copper alloy

Z1T30011BL

产品名称: 入墙淋浴龙头
主体材料: 铜合金



Shower tap into wall
Material: Copper alloy

Z1T30036BL

产品名称: 入墙淋浴龙头
主体材料: 铜合金



Shower tap into wall
Material: Copper alloy

Z1T30034CP

产品名称: 入墙淋浴龙头
主体材料: 铜合金



Shower tap into wall
Material: Copper alloy

Z1T30033BL

产品名称: 入墙淋浴龙头
主体材料: 铜合金



Shower tap into wall
Material: Copper alloy

Z1T30035CP

产品名称: 入墙淋浴龙头
主体材料: 铜合金



Shower tap into wall
Material: Copper alloy

10 / SHOWER ROD 淋浴杆



Z1T30039CP

产品名称: 淋浴杆
主体材料: SUS201

Product Description: Shower rod



Z1T30025CP

产品名称: 淋浴杆
主体材料: 铜合金

Product Description: Shower rod
Material: Copper alloy



Z1T30038CP

产品名称: 淋浴杆
主体材料: SUS201

Product Description: Shower rod



Z1T30026CP

产品名称: 淋浴杆
主体材料: 铜合金

Product Description: Shower rod
Material: Copper alloy



11 / AMERICAN STYLE FAUCET

美式龙头



Z1T10070CP

产品名称: 4寸双把面盆龙头
主体材料: 铜合金



4 "double handle basin fauce
Material: Copper alloy

Z1T20054CP

产品名称: 抽拉厨房龙头
主体材料: 铜合金



Product Description: Kitchen faucet
Material: Copper alloy

Z1T10057BN

产品名称: 4寸双把面盆龙头
主体材料: 铜合金



4 "double handle basin fauce
Material: Copper alloy

Z1T10004BN

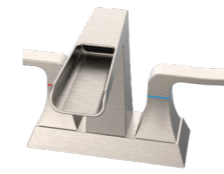
产品名称: 4寸双把面盆龙头
主体材料: 铜合金



4 "double handle basin fauce
Material: Copper alloy

Z1T10015BN

产品名称: 4寸双把面盆龙头
主体材料: 铜合金



4 "double handle basin fauce
Material: Copper alloy

Z1T10008BN

产品名称: 4寸双把面盆龙头
主体材料: 铜合金



4 "double handle basin fauce
Material: Copper alloy

Z1T10005BN

产品名称: 4寸双把面盆龙头
主体材料: 铜合金



4 "double handle basin fauce
Material: Copper alloy

Z1T10009BN

产品名称: 4寸双把面盆龙头
主体材料: 铜合金



4 "double handle basin fauce
Material: Copper alloy

Z1T10006BN

产品名称: 4寸双把面盆龙头
主体材料: 铜合金



4 "double handle basin fauce
Material: Copper alloy

Z1T10010BN

产品名称: 4寸双把面盆龙头
主体材料: 铜合金



4 "double handle basin fauce
Material: Copper alloy

Z1T10007BN

产品名称: 4寸双把面盆龙头
主体材料: 铜合金



4 "double handle basin fauce
Material: Copper alloy

Z1T10003BN

产品名称: 8寸双把面盆龙头
主体材料: 铜合金



8 "double handle basin fauce
Material: Copper alloy

Z1T10071CP

产品名称: 4寸双把面盆龙头
主体材料: 铜合金



4 "double handle basin fauce
Material: Copper alloy

Z1T10012BN

产品名称: 8寸双把面盆龙头
主体材料: 铜合金



8 "double handle basin fauce
Material: Copper alloy

Z1T10013BN

产品名称: 8寸双把面盆龙头
主体材料: 铜合金



8 "double handle basin fauce
Material: Copper alloy

Z1T10014BN

产品名称: 8寸双把面盆龙头
主体材料: 铜合金



8 "double handle basin fauce
Material: Copper alloy

Z1T20064CP

产品名称: 抽拉感应厨房龙头
主体材料: 铜合金



Pull induction kitchen faucet
Material: Copper alloy

Z1T20001BN

产品名称: 抽拉厨房龙头
主体材料: 铜合金



Product Description: Kitchen faucet
Material: Copper alloy

Z1T20002BN

产品名称: 抽拉厨房龙头
主体材料: 铜合金



Product Description: Kitchen faucet
Material: Copper alloy

Z1T30029BN

产品名称: 入墙淋浴龙头
主体材料: 铜合金



Shower tap into wall
Material: Copper alloy

Z1T30030BN

产品名称: 入墙淋浴龙头
主体材料: 铜合金



Shower tap into wall
Material: Copper alloy

Z1T30031BN

产品名称: 入墙淋浴龙头
主体材料: 铜合金



Shower tap into wall
Material: Copper alloy

Z1T30032BN

产品名称: 入墙淋浴龙头
主体材料: 铜合金



Shower tap into wall
Material: Copper alloy

Z1T30012BN

产品名称: 入墙淋浴龙头
主体材料: 铜合金



Shower tap into wall
Material: Copper alloy

Z1T30013BN

产品名称: 入墙淋浴龙头
主体材料: 铜合金



Shower tap into wall
Material: Copper alloy



12 / NOZZLE & VALVE

水嘴角阀

Z1T60001CP

产品名称: 角阀
主体材料: 铜合金

Product Description: Valve
Material: Copper alloy



Z1T60002CP

产品名称: 角阀
主体材料: 铜合金

Product Description: Valve
Material: Copper alloy



Z1T60003CP

产品名称: 角阀
主体材料: 铜合金

Product Description: Valve
Material: Copper alloy



Z1T60024CP

产品名称: 角阀
主体材料: 铜合金

Product Description: Valve
Material: Copper alloy



Z1T60004BGS

产品名称: 角阀
主体材料: 铜合金

Product Description: Valve
Material: Copper alloy



Z1T60025CP

产品名称: 角阀
主体材料: 铜合金

Product Description: Valve
Material: Copper alloy



Z1T60022CP

产品名称: 角阀
主体材料: 铜合金

Product Description: Valve
Material: Copper alloy



Z1T60026CP

产品名称: 角阀
主体材料: SUS304

Product Description: Valve



Z1T60023CP

产品名称: 角阀
主体材料: 铜合金

Product Description: Valve
Material: Copper alloy



Z1T60027CP

产品名称: 角阀
主体材料: SUS304

Product Description: Valve



Z1T60028CP

产品名称: 角阀
主体材料: 铜合金



Product Description: Valve
Material: Copper alloy

Z1T60044CP

产品名称: 角阀
主体材料: 铜合金



Product Description: Valve
Material: Copper alloy

Z1T60029CP

产品名称: 角阀
主体材料: 铜合金



Product Description: Valve
Material: Copper alloy

Z1T60036CP

产品名称: 双功能角阀
主体材料: 铜合金



Product Description: Valve
Material: Copper alloy

Z1T60030CP

产品名称: 角阀
主体材料: 铜合金



Product Description: Valve
Material: Copper alloy

Z1T60037CP

产品名称: 双功能角阀
主体材料: 铜合金



Product Description: Valve
Material: Copper alloy

Z1T60031CP

产品名称: 角阀
主体材料: 铜合金



Product Description: Valve
Material: Copper alloy

Z1T60038CP

产品名称: 双功能角阀
主体材料: 铜合金



Product Description: Valve
Material: Copper alloy

Z1T60042CP

产品名称: 双功能角阀
主体材料: 铜合金



Product Description: Valve
Material: Copper alloy

Z1T60047CP

产品名称: 双功能角阀
主体材料: 铜合金



Product Description: Valve
Material: Copper alloy

Z1T60043CP

产品名称: 双功能角阀
主体材料: 铜合金



Product Description: Valve
Material: Copper alloy

Z1T60048CP

产品名称: 双功能角阀
主体材料: 铜合金



Product Description: Valve
Material: Copper alloy

Z1T60045CP

产品名称: 双功能角阀
主体材料: 铜合金



Product Description: Valve
Material: Copper alloy

Z1T60049CP

产品名称: 双功能角阀
主体材料: 铜合金



Product Description: Valve
Material: Copper alloy

Z1T60046CP

产品名称: 双功能角阀
主体材料: 铜合金



Product Description: Valve
Material: Copper alloy

Z1T60032CP

产品名称: 双功能角阀
主体材料: 铜合金



Product Description: Valve
Material: Copper alloy

Z1T60006CP

产品名称: 洗衣机水嘴
主体材料: 铜合金



Washing machine nozzle
Material: Copper alloy

Z1T60009CP

产品名称: 洗衣机水嘴
主体材料: 铜合金



Washing machine nozzle
Material: Copper alloy

Z1T60007CP

产品名称: 洗衣机水嘴
主体材料: 铜合金



Washing machine nozzle
Material: Copper alloy

Z1T60010CP

产品名称: 洗衣机水嘴
主体材料: 铜合金



Washing machine nozzle
Material: Copper alloy

Z1T60008CP

产品名称: 洗衣机水嘴
主体材料: 铜合金



Washing machine nozzle
Material: Copper alloy

Z1T60011CP

产品名称: 洗衣机水嘴
主体材料: 铜合金



Washing machine nozzle
Material: Copper alloy

Z1T60019BGS

产品名称: 多功能洗衣机水嘴
主体材料: 铜合金



Washing machine nozzle
Material: Copper alloy

Z1T60005CP

产品名称: 水嘴
主体材料: 铜合金



Product Description: Water nozzle
Material: Copper alloy

Z1T60020CP

产品名称: 洗衣机水嘴
主体材料: 铜合金



Washing machine nozzle
Material: Copper alloy

Z1T60012CP

产品名称: 水嘴
主体材料: 铜合金



Product Description: Water nozzle
Material: Copper alloy

Z1T60021CP

产品名称: 洗衣机水嘴
主体材料: 铜合金



Washing machine nozzle
Material: Copper alloy

Z1T60013CP

产品名称: 水嘴
主体材料: 铜合金



Product Description: Water nozzle
Material: Copper alloy

Z1T60014CP

产品名称: 水嘴
主体材料: 铜合金



Product Description: Water nozzle
Material: Copper alloy

Z1T60015CP

产品名称: 水嘴
主体材料: 铜合金



Product Description: Water nozzle
Material: Copper alloy

Z1T60016CP

产品名称: 水嘴
主体材料: 铜合金



Product Description: Water nozzle
Material: Copper alloy

Z1T60039CP

产品名称: 水嘴
主体材料: 铜合金



Product Description: Water nozzle
Material: Copper alloy

Z1T60040CP

产品名称: 水嘴
主体材料: 铜合金



Product Description: Water nozzle
Material: Copper alloy

Z1T60041CP

产品名称: 水嘴
主体材料: 铜合金



Product Description: Water nozzle
Material: Copper alloy

Z1T60017CP

产品名称: 水嘴
主体材料: 铜合金



Product Description: Water nozzle
Material: Copper alloy

Z1T60018CP

产品名称: 水嘴
主体材料: 铜合金



Product Description: Water nozzle
Material: Copper alloy

Z1T60033CP

产品名称: 双功能水嘴
主体材料: 铜合金



Product Description: Water nozzle
Material: Copper alloy

Z1T60034CP

产品名称: 双功能水嘴
主体材料: 铜合金



Product Description: Water nozzle
Material: Copper alloy

Z1T60035CP

产品名称: 双功能水嘴
主体材料: 铜合金

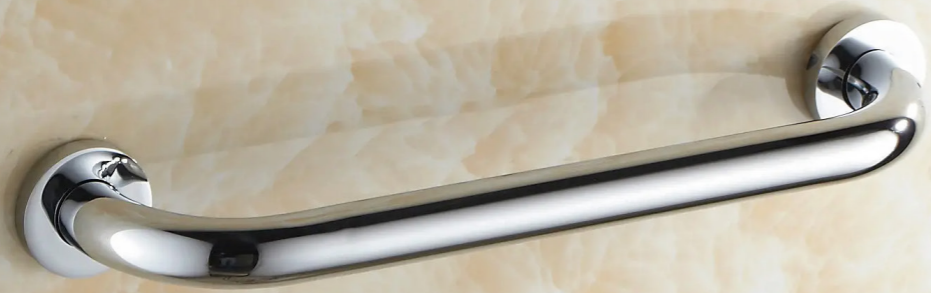


Product Description: Water nozzle
Material: Copper alloy

B.

扶手 HANDRAIL

挂件 PENDANT



01 / BATHROOM HANDRAIL

安全扶手

Z1Y60003BN

产品名称: 浴室扶手&Bathroom handrail
主体材料: SUS304
主要配置: 25管16寸直扶手



Z1Y60004BN

产品名称: 浴室扶手&Bathroom handrail
主体材料: SUS304
主要配置: 25管18寸直扶手



Z1Y60005BN

产品名称: 浴室扶手&Bathroom handrail
主体材料: SUS304
主要配置: 25管20寸直扶手



Z1Y60006BN

产品名称: 浴室扶手&Bathroom handrail
主体材料: SUS304
主要配置: 25管24寸直扶手



Z1Y60007BN

产品名称: 浴室扶手&Bathroom handrail
主体材料: SUS304
主要配置: 25管18寸直扶手



Z1Y60008BN

产品名称: 浴室扶手&Bathroom handrail
主体材料: SUS304
主要配置: 32管20寸直扶手



Z1Y60009BN

产品名称: 浴室扶手&Bathroom handrail
主体材料: SUS304
主要配置: 32管16寸直扶手



Z1Y60010BN

产品名称: 浴室扶手&Bathroom handrail
主体材料: SUS304
主要配置: 32管18寸直扶手



Z1Y60011BN

产品名称: 浴室扶手&Bathroom handrail
主体材料: SUS304
主要配置: 32管18寸曲扶手



Z1Y60012BN

产品名称: 浴室扶手&Bathroom handrail
主体材料: SUS304
主要配置: 32管24寸直扶手





02 / KNURL SERISES
Knurl系列

Z1Y20010NBG

产品名称: 18"单杆毛巾杆
主体材料: 铝合金

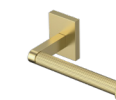
Product Description: 18"towel bar
Material: Aluminium alloy



Z1Y00010NBG

产品名称: 纸巾架
主体材料: 铝合金

Paper towel holde
Material: Aluminium alloy



Z1Y20011NBG

产品名称: 24"毛巾杆
主体材料: 铝合金

Product Description: 24"towel bar
Material: Aluminium alloy



Z1Y20012NBG

产品名称: 毛巾环
主体材料: 铝合金

Product Description: Towel ring
Material: Aluminium alloy

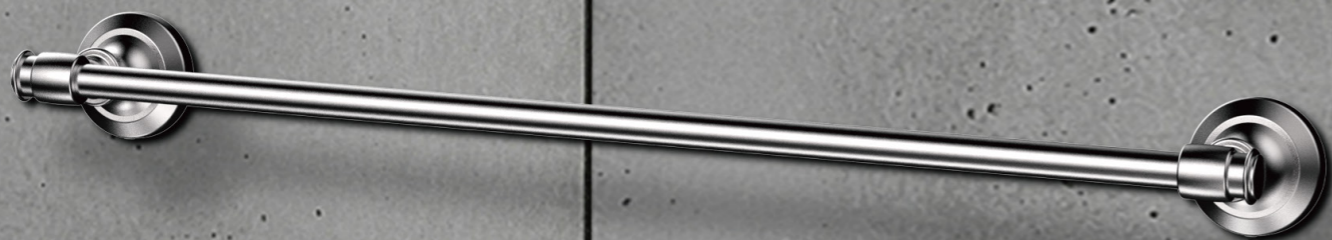


Z1Y50001NBG

产品名称: 衣钩
主体材料: 铝合金

Product Description: Coat hook
Material: Aluminium alloy





Z1Y20020CP

产品名称: 18"单杆毛巾杆
主体材料: 锌合金

Product Description: 18"towel bar
Material: Zinc alloy



Z1Y20022CP

产品名称: 毛巾环
主体材料: 锌合金

Product Description: Towel ring
Material: Zinc alloy



Z1Y20021CP

产品名称: 24"毛巾杆
主体材料: 锌合金

Product Description: 24"towel bar
Material: Zinc alloy



Z1Y50007CP

产品名称: 衣钩
主体材料: 锌合金

Product Description: Coat hook
Material: Zinc alloy



Z1Y10005CP

产品名称: 纸巾架
主体材料: 锌合金

Paper towel holde
Material: Zinc alloy



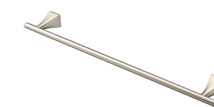


04 / LAUREL SERISES
Mercer系列

Z1Y20017BN

产品名称: 18"单杆毛巾杆
主体材料: 锌合金

Product Description: 18"towel bar
Material: Zinc alloy



Z1Y20019BN

产品名称: 毛巾环
主体材料: 锌合金

Product Description: Towel ring
Material: Zinc alloy



Z1Y20018BN

产品名称: 24"毛巾杆
主体材料: 锌合金

Product Description: 24"towel bar
Material: Zinc alloy



Z1Y50006BN

产品名称: 衣钩
主体材料: 锌合金

Product Description: Coat hook
Material: Zinc alloy



Z1Y10004BN

产品名称: 纸巾架
主体材料: 锌合金

Paper towel holde
Material: Zinc alloy





05 / **STAINLESS SERIES**
Stainless系列

Z1Y20001CP

产品名称: 24"毛巾杆&24"towel bar
主体材料: SUS304



Z1Y20001BL

产品名称: 24"毛巾杆&24"towel bar
主体材料: SUS304



Z1Y20002CP

产品名称: 24"毛巾杆&24"towel bar
主体材料: SUS304



Z1Y20002BL

产品名称: 24"毛巾杆&24"towel bar
主体材料: SUS304



Z1Y20028CP

产品名称: 毛巾架&Towel rack
主体材料: SUS304



Z1Y20028BL

产品名称: 毛巾架&Towel rack
主体材料: SUS304



Z1Y80001CP

产品名称: 漱口杯&Mouthwash cup
主体材料: SUS304



Z1Y40001CP

产品名称: 香皂碟架&Soap tray holder
主体材料: SUS304



Z1Y80001BL

产品名称: 漱口杯&Mouthwash cup
主体材料: SUS304



Z1Y30001BL

产品名称: 马桶刷架&Toilet brush holder
主体材料: SUS304



Z1Y40001BL

产品名称: 香皂碟架&Soap tray holder
主体材料: SUS304



Z1Y30001CP

产品名称: 马桶刷架&Toilet brush holder
主体材料: SUS304



Z1Y10006CP

产品名称: 纸巾架&Paper towel holde
主体材料: SUS304



Z1Y20003CP

产品名称: 毛巾环&Towel ring
主体材料: SUS304



Z1Y10006BL

产品名称: 纸巾架&Paper towel holde
主体材料: SUS304



Z1Y50008CP

产品名称: 衣钩&Coat hook
主体材料: SUS304



Z1Y20003BL

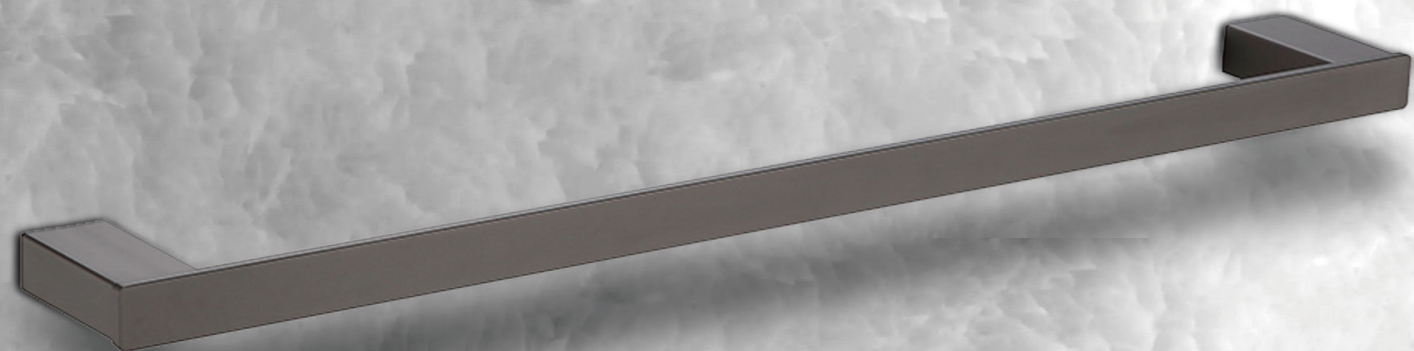
产品名称: 毛巾环&Towel ring
主体材料: SUS304



Z1Y50008BL

产品名称: 衣钩&Coat hook
主体材料: SUS304





Z1Y20027NBG

产品名称: 24"毛巾杆&24"towel bar
主体材料: 铝合金&Aluminium alloy



Z1Y20028NBG

产品名称: 毛巾杆&towel bar
主体材料: 铝合金&Aluminium alloy



Z1Y20027BGS

产品名称: 24"毛巾杆&24"towel bar
主体材料: 铝合金&Aluminium alloy



Z1Y20028BL

产品名称: 毛巾杆&towel bar
主体材料: 铝合金&Aluminium alloy



Z1Y20027YJ

产品名称: 24"毛巾杆&24"towel bar
主体材料: 铝合金&Aluminium alloy



Z1Y20028YJ

产品名称: 毛巾杆&towel bar
主体材料: 铝合金&Aluminium alloy



Z1Y10011NBG

产品名称: 纸巾架&Paper towel holde
主体材料: 铝合金&Aluminium alloy



Z1Y50010NBG

产品名称: 衣钩
主体材料: 铝合金



Product Description: Coat hook
Material: Aluminium alloy

Z1Y10011BGS

产品名称: 纸巾架&Paper towel holde
主体材料: 铝合金&Aluminium alloy



Z1Y50010BGS

产品名称: 衣钩
主体材料: 铝合金



Product Description: Coat hook
Material: Aluminium alloy

Z1Y10011YJ

产品名称: 纸巾架&Paper towel holde
主体材料: 铝合金&Aluminium alloy



Z1Y50010YJ

产品名称: 衣钩
主体材料: 铝合金



Product Description: Coat hook
Material: Aluminium alloy

Z1Y40002NBG

产品名称: 香皂碟架
主体材料: 铝合金



Product Description: Soap tray holder
Material: Aluminium alloy

Z1Y80002NBG

产品名称: 漱口杯
主体材料: 铝合金



Product Description: Mouthwash cup
Material: Aluminium alloy

Z1Y40002BGS

产品名称: 香皂碟架
主体材料: 铝合金



Product Description: Soap tray holder
Material: Aluminium alloy

Z1Y80002BGS

产品名称: 漱口杯
主体材料: 铝合金



Product Description: Mouthwash cup
Material: Aluminium alloy

Z1Y40002YJ

产品名称: 香皂碟架
主体材料: 铝合金



Product Description: Soap tray holder
Material: Aluminium alloy

Z1Y80002YJ

产品名称: 漱口杯
主体材料: 铝合金



Product Description: Mouthwash cup
Material: Aluminium alloy



Z1Y20031NBG

产品名称: 24"毛巾杆&24"towel bar
主体材料: 铝合金&Aluminium alloy



Z1Y20031BL

产品名称: 24"毛巾杆&24"towel bar
主体材料: 铝合金&Aluminium alloy



Z1Y20031BGS

产品名称: 24"毛巾杆&24"towel bar
主体材料: 铝合金&Aluminium alloy



Z1Y20032NBG

产品名称: 毛巾环
主体材料: 铝合金



Product Description: Towel ring
Material: Aluminium alloy

Z1Y20032BL

产品名称: 毛巾环
主体材料: 铝合金



Product Description: Towel ring
Material: Aluminium alloy

Z1Y20032BGS

产品名称: 毛巾环
主体材料: 铝合金



Product Description: Towel ring
Material: Aluminium alloy

Z1Y50012NBG

产品名称: 衣钩
主体材料: 铝合金



Product Description: Coat hook
Material: Aluminium alloy

Z1Y40004NBG

产品名称: 香皂碟架
主体材料: 铝合金



Product Description: Soap tray holder
Material: Aluminium alloy

Z1Y50012BL

产品名称: 衣钩
主体材料: 铝合金



Product Description: Coat hook
Material: Aluminium alloy

Z1Y40004BL

产品名称: 香皂碟架
主体材料: 铝合金



Product Description: Soap tray holder
Material: Aluminium alloy

Z1Y50012BGS

产品名称: 衣钩
主体材料: 铝合金



Product Description: Coat hook
Material: Aluminium alloy

Z1Y40004BGS

产品名称: 香皂碟架
主体材料: 铝合金



Product Description: Soap tray holder
Material: Aluminium alloy

Z1Y80004NBG

产品名称: 漱口杯
主体材料: 铝合金



Product Description: Mouthwash cup
Material: Aluminium alloy

Z1Y80004BGS

产品名称: 漱口杯
主体材料: 铝合金



Product Description: Mouthwash cup
Material: Aluminium alloy

Z1Y80004BL

产品名称: 漱口杯
主体材料: 铝合金



Product Description: Mouthwash cup
Material: Aluminium alloy

Z1Y10014BL

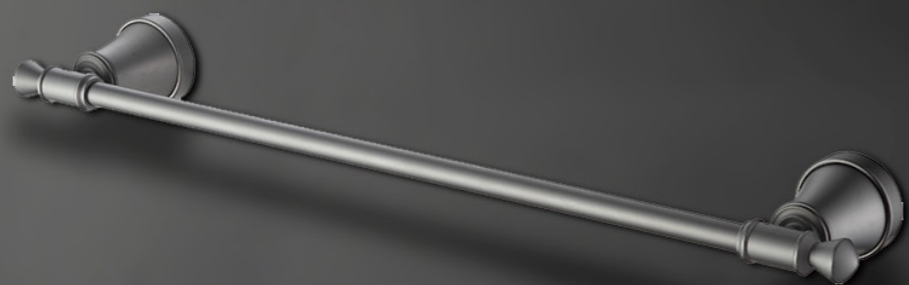
产品名称: 纸巾架
主体材料: 铝合金



Product Description: Paper towel holder
Material: Aluminium alloy

08 / ROME SERISES

Rome系列



Z1Y20033BGS

产品名称: 24"毛巾杆&24"towel bar
主体材料: 铝合金&Aluminium alloy



Z1Y20034BGS

产品名称: 毛巾环
主体材料: 铝合金



Product Description: Towel ring
Material: Aluminium alloy

Z1Y20033NBG

产品名称: 24"毛巾杆&24"towel bar
主体材料: 铝合金&Aluminium alloy



Z1Y20034NBG

产品名称: 毛巾环
主体材料: 铝合金



Product Description: Towel ring
Material: Aluminium alloy

Z1Y10013BGS

产品名称: 纸巾架
主体材料: 铝合金



Product Description: Paper towel holde
Material: Aluminium alloy

Z1Y10013NBG

产品名称: 纸巾架
主体材料: 铝合金



Product Description: Paper towel holde
Material: Aluminium alloy

Z1Y50013BGS

产品名称: 衣钩
主体材料: 铝合金



Product Description: Coat hook
Material: Aluminium alloy

Z1Y50013NBG

产品名称: 衣钩
主体材料: 铝合金



Product Description: Coat hook
Material: Aluminium alloy

Z1Y40005BGS

产品名称: 香皂碟架
主体材料: 铝合金



Product Description: Soap tray holder
Material: Aluminium alloy

Z1Y40005NBG

产品名称: 香皂碟架
主体材料: 铝合金



Product Description: Soap tray holder
Material: Aluminium alloy

Z1Y80005BGS

产品名称: 漱口杯
主体材料: 铝合金



Product Description: Mouthwash cup
Material: Aluminium alloy

Z1Y80005NBG

产品名称: 漱口杯
主体材料: 铝合金



Product Description: Mouthwash cup
Material: Aluminium alloy



09 / GLACIER SERISES

Glacier系列

Z1Y20035YJ

产品名称: 24"毛巾杆&24"towel bar
主体材料: 铝合金&Aluminium alloy



Z1Y20035BGS

产品名称: 24"毛巾杆&24"towel bar
主体材料: 铝合金&Aluminium alloy



Z1Y20036YJ

产品名称: 24"毛巾杆&24"towel bar
主体材料: 铝合金&Aluminium alloy



Z1Y20036BGS

产品名称: 24"毛巾杆&24"towel bar
主体材料: 铝合金&Aluminium alloy



Z1Y20037YJ

产品名称: 浴巾架&bath towel holder
主体材料: 铝合金&Aluminium alloy



Z1Y20037BGS

产品名称: 浴巾架&bath towel holder
主体材料: 铝合金&Aluminium alloy



Z1Y70001YJ

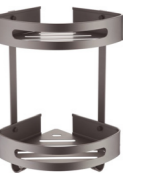
产品名称: 双层置物架
主体材料: 铝合金



Product Description: Double shelving
Material: Aluminium alloy

Z1Y70001BGS

产品名称: 双层置物架
主体材料: 铝合金



Product Description: Double shelving
Material: Aluminium alloy

Z1Y10014YJ

产品名称: 纸巾架
主体材料: 铝合金



Product Description: Paper towel holde
Material: Aluminium alloy

Z1Y10014BGS

产品名称: 纸巾架
主体材料: 铝合金



Product Description: Paper towel holde
Material: Aluminium alloy



10 / PLAIN SERIES

Plain系列

Z1Y20038YJ

产品名称: 24"毛巾杆&24"towel bar
主体材料: 铝合金&Aluminium alloy



Z1Y20038BGS

产品名称: 24"毛巾杆&24"towel bar
主体材料: 铝合金&Aluminium alloy



Z1Y20039YJ

产品名称: 24"毛巾杆&24"towel bar
主体材料: 铝合金&Aluminium alloy



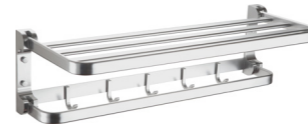
Z1Y20039BGS

产品名称: 24"毛巾杆&24"towel bar
主体材料: 铝合金&Aluminium alloy



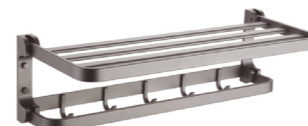
Z1Y20040YJ

产品名称: 浴巾架&bath towel holder
主体材料: 铝合金&Aluminium alloy



Z1Y20040BGS

产品名称: 浴巾架&bath towel holder
主体材料: 铝合金&Aluminium alloy



Z1Y70002YJ

产品名称: 双层置物架
主体材料: 铝合金



Product Description: Double shelving
Material: Aluminium alloy

Z1Y70002BGS

产品名称: 双层置物架
主体材料: 铝合金



Product Description: Double shelving
Material: Aluminium alloy

Z1Y10015YJ

产品名称: 纸巾架
主体材料: 铝合金



Product Description: Paper towel holder
Material: Aluminium alloy

Z1Y10015BGS

产品名称: 纸巾架
主体材料: 铝合金



Product Description: Paper towel holder
Material: Aluminium alloy



排杆 POP-UP

存水器 WATER TRAP

浴缸去水 POP-UP

01 / POP-UP 排杆

PULL-UP TYPE POP-UP

① / 提拉式排杆

Z1P30001CP

产品名称：提拉式排杆
主体材料：铜合金

Pull-up type POP-UP
Material: Copper alloy



Z1P30004CP

产品名称：提拉式排杆
主体材料：不锈钢

Pull-up type POP-UP
Material: SUS304



Z1P30002CP

产品名称：提拉式排杆
主体材料：铜合金

Pull-up type POP-UP
Material: Copper alloy



Z1P30005CP

产品名称：提拉式排杆
主体材料：不锈钢

Pull-up type POP-UP
Material: SUS304



Z1P30003CP

产品名称：提拉式排杆
主体材料：不锈钢

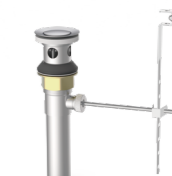
Pull-up type POP-UP
Material: SUS304



Z1P30006CP

产品名称：提拉式排杆
主体材料：不锈钢

Pull-up type POP-UP
Material: SUS304



Z1P30007CP

产品名称: 提拉式排杆
主体材料: 不锈钢



Pull-up type POP-UP
Material: SUS304

Z1P30012CP

产品名称: 提拉式排杆
主体材料: 塑料



Pull-up type POP-UP
Material: Plastics

Z1P30009CP

产品名称: 提拉式排杆
主体材料: 塑料



Pull-up type POP-UP
Material: Plastics

Z1P30013CP

产品名称: 提拉式排杆
主体材料: 铜合金



Pull-up type POP-UP
Material: Copper alloy

Z1P30010CP

产品名称: 提拉式排杆
主体材料: 不锈钢/塑料



Pull-up type POP-UP
Material: SUS304/Plastics

Z1P30014CP

产品名称: 提拉式排杆
主体材料: 铜合金



Pull-up type POP-UP
Material: Copper alloy

Z1P30011CP

产品名称: 提拉式排杆
主体材料: 塑料



Pull-up type POP-UP
Material: Plastics

Z1P30015CP

产品名称: 提拉式排杆
主体材料: 铜合金



Pull-up type POP-UP
Material: Copper alloy

Z1P30016CP

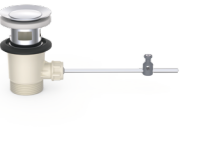
产品名称: 提拉式排杆
主体材料: 铜合金



Pull-up type POP-UP
Material: Copper alloy

Z1P30020CP

产品名称: 提拉式排杆
主体材料: 铜合金/塑料



Pull-up type POP-UP
Material: Copper alloy/Plastics

Z1P30017CP

产品名称: 提拉式排杆
主体材料: 铜合金



Pull-up type POP-UP
Material: Copper alloy

Z1P30021CP

产品名称: 提拉式排杆
主体材料: 铜合金/塑料



Pull-up type POP-UP
Material: Copper alloy/Plastics

Z1P30018CP

产品名称: 提拉式排杆
主体材料: 铜合金



Pull-up type POP-UP
Material: Copper alloy

Z1P30019CP

产品名称: 提拉式排杆
主体材料: 铜合金/塑料



Pull-up type POP-UP
Material: Copper alloy/Plastics

BOUNCE POP-UP

② / 弹跳式排杆

Z1P20001CP

产品名称: 弹跳式排杆
主体材料: 铜合金



Product Description: Bounce POP-UP
Material: Copper alloy

Z1P20004CP

产品名称: 弹跳式排杆
主体材料: 铜合金



Product Description: Bounce POP-UP
Material: Copper alloy

Z1P20002CP

产品名称: 弹跳式排杆
主体材料: 铜合金



Product Description: Bounce POP-UP
Material: Copper alloy

Z1P20005CP

产品名称: 弹跳式排杆
主体材料: 铜合金



Product Description: Bounce POP-UP
Material: Copper alloy

Z1P20003CP

产品名称: 弹跳式排杆
主体材料: 铜合金



Product Description: Bounce POP-UP
Material: Copper alloy

Z1P20007CP

产品名称: 弹跳式排杆
主体材料: 不锈钢



Product Description: Bounce POP-UP
Material: SUS304

Z1P20008CP

产品名称: 弹跳式排杆
主体材料: 不锈钢



Product Description: Bounce POP-UP
Material: SUS304

Z1P20011CP

产品名称: 弹跳式排杆
主体材料: 不锈钢



Product Description: Bounce POP-UP
Material: SUS304

Z1P20009CP

产品名称: 弹跳式排杆
主体材料: 不锈钢



Product Description: Bounce POP-UP
Material: SUS304

Z1P20012CP

产品名称: 弹跳式排杆
主体材料: 不锈钢



Product Description: Bounce POP-UP
Material: SUS304

Z1P20010CP

产品名称: 弹跳式排杆
主体材料: 不锈钢



Product Description: Bounce POP-UP
Material: SUS304

Z1P20013CP

产品名称: 弹跳式排杆
主体材料: 不锈钢



Product Description: Bounce POP-UP
Material: SUS304

Z1P20014CP

产品名称: 弹跳式排杆
主体材料: 不锈钢



Product Description: Bounce POP-UP
Material: SUS304

Z1P20017CP

产品名称: 弹跳式排杆
主体材料: 塑料



Product Description: Bounce POP-UP
Material: Plastics

Z1P20015CP

产品名称: 弹跳式排杆
主体材料: 不锈钢



Product Description: Bounce POP-UP
Material: SUS304

Z1P20018CP

产品名称: 弹跳式排杆
主体材料: 塑料



Product Description: Bounce POP-UP
Material: Plastics

Z1P20016CP

产品名称: 弹跳式排杆
主体材料: 不锈钢



Product Description: Bounce POP-UP
Material: SUS304

Z1P20019CP

产品名称: 弹跳式排杆
主体材料: 塑料



Product Description: Bounce POP-UP
Material: Plastics

Z1P20020CP

产品名称: 弹跳式排杆
主体材料: 塑料



Product Description: Bounce POP-UP
Material: Plastics

Z1P20024CP

产品名称: 弹跳式排杆
主体材料: 铜合金



Product Description: Bounce POP-UP
Material: Copper alloy

Z1P20021CP

产品名称: 弹跳式排杆
主体材料: 塑料



Product Description: Bounce POP-UP
Material: Plastics

Z1P20025CP

产品名称: 弹跳式排杆
主体材料: 塑料



Product Description: Bounce POP-UP
Material: Plastics

Z1P20022CP

产品名称: 弹跳式排杆
主体材料: 塑料



Product Description: Bounce POP-UP
Material: Plastics

Z1P20028CP

产品名称: 弹跳式排杆
主体材料: 铜合金



Product Description: Bounce POP-UP
Material: Copper alloy

Z1P20029CP

产品名称: 弹跳式排杆
主体材料: 铜合金



Product Description: Bounce POP-UP
Material: Copper alloy

Z1P20031CP

产品名称: 弹跳式排杆
主体材料: 铜合金



Product Description: Bounce POP-UP
Material: Copper alloy

Z1P20030CP

产品名称: 弹跳式排杆
主体材料: 铜合金



Product Description: Bounce POP-UP
Material: Copper alloy

FLAP TYPE POP-UP

③ / 翻板式排杆

Z1P10001CP

产品名称: 翻板式排杆
主体材料: 不锈钢



Product Description: Flap type POP-UP
Material: SUS304

Z1P10004CP

产品名称: 翻板式排杆
主体材料: 不锈钢



Product Description: Flap type POP-UP
Material: SUS304

Z1P10002CP

产品名称: 翻板式排杆
主体材料: 不锈钢



Product Description: Flap type POP-UP
Material: SUS304

Z1P10005CP

产品名称: 翻板式排杆
主体材料: 不锈钢



Product Description: Flap type POP-UP
Material: SUS304

Z1P10003CP

产品名称: 翻板式排杆
主体材料: 不锈钢



Product Description: Flap type POP-UP
Material: SUS304

Z1P10006CP

产品名称: 翻板式排杆
主体材料: 不锈钢



Product Description: Flap type POP-UP
Material: SUS304

Z1P10007CP

产品名称: 翻板式排杆
主体材料: 不锈钢



Product Description: Flap type POP-UP
Material: SUS304

Z1P10009CP

产品名称: 翻板式排杆
主体材料: 不锈钢



Product Description: Flap type POP-UP
Material: SUS304

Z1P10008CP

产品名称: 翻板式排杆
主体材料: 不锈钢



Product Description: Flap type POP-UP
Material: SUS304

Z1P10010CP

产品名称: 翻板式排杆
主体材料: 不锈钢



Product Description: Flap type POP-UP
Material: SUS304

INTELLIGENT CONTROL POP-UP

④ / 智能控制排杆

Z1P70001CP

产品名称: 触控式智能控制排杆
主体材料: 铜合金



Touch intelligent control POP-UP
Material: Copper alloy

Z1P70002CP

产品名称: 红外感应式智能控制排杆
主体材料: 铜合金



Infrared inductive intelligent control POP-UP
Material: Copper alloy

GUYED POP-UP

⑤ / 拉线式排杆

Z1P40001CP

产品名称: 拉线式排杆
主体材料: 塑料



Guyed POP-UP
Material: Plastics

Z1P40002CP

产品名称: 拉线式排杆
主体材料: 铜合金



Guyed POP-UP
Material: Copper alloy

Z1P40003CP

产品名称: 拉线式排杆
主体材料: 铜合金



Guyed POP-UP
Material: Copper alloy

NORMALLY OPEN POP-UP

⑥ / 常开式排杆

Z1P80001CP

产品名称: 常开式排杆
主体材料: 铜合金



Normally open POP-UP
Material: Copper alloy

Z1P80002CP

产品名称: 常开式排杆
主体材料: 铜合金



Normally open POP-UP
Material: Copper alloy

Z1P80003CP

产品名称: 常开式排杆
主体材料: 铜合金



Normally open POP-UP
Material: Copper alloy

Z1P80006CP

产品名称: 常开式排杆
主体材料: 铜合金



Normally open POP-UP
Material: Copper alloy

Z1P80004CP

产品名称: 常开式排杆
主体材料: 铜合金



Normally open POP-UP
Material: Copper alloy

Z1P80007CP

产品名称: 常开式排杆
主体材料: 铜合金



Normally open POP-UP
Material: Copper alloy

Z1P80005CP

产品名称: 常开式排杆
主体材料: 铜合金



Normally open POP-UP
Material: Copper alloy

Z1P80008CP

产品名称: 常开式排杆
主体材料: 铜合金



Normally open POP-UP
Material: Copper alloy

BEAD CHAIN POP-UP

⑦ / 珠链式排杆

Z1P90001CP

产品名称: 珠链式排杆
主体材料: 铜合金



Product Description: Bead chain POP-UP
Material: Copper alloy

Z1P90004CP

产品名称: 珠链式排杆
主体材料: 铜合金



Product Description: Bead chain POP-UP
Material: Copper alloy

Z1P90002CP

产品名称: 珠链式排杆
主体材料: 铜合金



Product Description: Bead chain POP-UP
Material: Copper alloy

Z1P90005CP

产品名称: 珠链式排杆
主体材料: 铜合金



Product Description: Bead chain POP-UP
Material: Copper alloy

Z1P90003CP

产品名称: 珠链式排杆
主体材料: 铜合金



Product Description: Bead chain POP-UP
Material: Copper alloy

02 / WATER TRAP

存水器

WATER TRAP

① / 存水器

Z1P10001CP

产品名称: 水封式存水器
主体材料: 铜合金



Water-sealed water trap
Material: Copper alloy

Z1P10002CP

产品名称: 水封式存水器
主体材料: 铜合金



Water-sealed water trap
Material: Copper alloy

Z1P10003CP

产品名称: 水封式存水器
主体材料: 铜合金



Water-sealed water trap
Material: Copper alloy

Z1P10004CP

产品名称: 水封式存水器
主体材料: 铜合金



Water-sealed water trap
Material: Copper alloy

Z1P10005CP

产品名称: 水封式存水器
主体材料: 铜合金



Water-sealed water trap
Material: Copper alloy

Z1P10006CP

产品名称: 水封式存水器
主体材料: 铜合金



Water-sealed water trap
Material: Copper alloy

Z1P10007CP

产品名称: 水封式存水器
主体材料: 铜合金



Water-sealed water trap
Material: Copper alloy

Z1P10008CP

产品名称: 水封式存水器
主体材料: 铜合金



Water-sealed water trap
Material: Copper alloy

Z1P10009CP

产品名称: 水封式存水器
主体材料: 铜合金



Water-sealed water trap
Material: Copper alloy

Z1P10010CP

产品名称: 水封式存水器
主体材料: 铜合金



Water-sealed water trap
Material: Copper alloy

Z1P10011CP

产品名称: 水封式存水器
主体材料: 铜合金



Water-sealed water trap
Material: Copper alloy

Z1P10012CP

产品名称: 水封式存水器

主体材料: 铜合金



Water-sealed water trap
Material: Copper alloy

Z1P10014CP

产品名称: 水封式存水器

主体材料: 铜合金



Water-sealed water trap
Material: Copper alloy

Z1P10013CP

产品名称: 水封式存水器

主体材料: 铜合金



Water-sealed water trap
Material: Copper alloy

Z1P10015CP

产品名称: 水封式存水器

主体材料: 铜合金



Water-sealed water trap
Material: Copper alloy

P BEND&S BEND

② / P弯&S弯

Z1P11001CP

产品名称: P弯&S弯

主体材料: 铜合金



P bend&S bend
Material: Copper alloy

Z1P11002CP

产品名称: P弯&S弯

主体材料: 铜合金



P bend&S bend
Material: Copper alloy

Z1P11003CP

产品名称: P弯&S弯

主体材料: 铜合金



P bend&S bend
Material: Copper alloy

Z1P11007CP

产品名称: P弯&S弯

主体材料: 铜合金



P bend&S bend
Material: Copper alloy

Z1P11004CP

产品名称: P弯&S弯

主体材料: 铜合金



P bend&S bend
Material: Copper alloy

Z1P11008CP

产品名称: P弯&S弯

主体材料: 铜合金



P bend&S bend
Material: Copper alloy

Z1P11005CP

产品名称: P弯&S弯

主体材料: 铜合金



P bend&S bend
Material: Copper alloy

Z1P11009CP

产品名称: P弯&S弯

主体材料: 铜合金



P bend&S bend
Material: Copper alloy

Z1P11006CP

产品名称: P弯&S弯

主体材料: 铜合金



P bend&S bend
Material: Copper alloy



03 / POP-UP
浴缸去水

HAND WHEEL PULL TYPE POP-UP

① / 手轮拉线式浴缸去水

Z1P51001CP

产品名称：手轮拉线式浴缸去水
主体材料：铜合金

Hand wheel pull type POP-UP
Material: Copper alloy



Z1P51004CP

产品名称：手轮拉线式浴缸去水
主体材料：塑料

Hand wheel pull type POP-UP
Material: Plastics



Z1P51002CP

产品名称：手轮拉线式浴缸去水
主体材料：铜合金

Hand wheel pull type POP-UP
Material: Copper alloy



Z1P51005CP

产品名称：手轮拉线式浴缸去水
主体材料：塑料

Hand wheel pull type POP-UP
Material: Plastics



Z1P51003CP

产品名称：手轮拉线式浴缸去水
主体材料：铜合金

Hand wheel pull type POP-UP
Material: Copper alloy



Z1P51006CP

产品名称：手轮拉线式浴缸去水
主体材料：塑料

Hand wheel pull type POP-UP
Material: Plastics



BOUNCE POP-UP

② / 弹跳式浴缸去水

Z1P52001CP

产品名称: 弹跳式浴缸去水
主体材料: 铜合金

Product Description: Bounce POP-UP
Material: Copper alloy



Z1P52004CP

产品名称: 弹跳式浴缸去水
主体材料: 塑料

Product Description: Bounce POP-UP
Material: Plastics



Z1P52002CP

产品名称: 弹跳式浴缸去水
主体材料: 铜合金

Product Description: Bounce POP-UP
Material: Copper alloy



Z1P52005CP

产品名称: 弹跳式浴缸去水
主体材料: 塑料

Product Description: Bounce POP-UP
Material: Plastics



Z1P52003CP

产品名称: 弹跳式浴缸去水
主体材料: 塑料

Product Description: Bounce POP-UP
Material: Plastics



BEAD CHAIN POP-UP

③ / 珠链式浴缸去水

Z1P53001CP

产品名称: 珠链式浴缸去水
主体材料: 铜合金

Bead chain POP-UP
Material: Copper alloy



Z1P53004CP

产品名称: 珠链式浴缸去水
主体材料: 塑料

Bead chain POP-UP
Material: Plastics



Z1P53002CP

产品名称: 珠链式浴缸去水
主体材料: 铜合金

Bead chain POP-UP
Material: Copper alloy



Z1P53005CP

产品名称: 珠链式浴缸去水
主体材料: 塑料

Bead chain POP-UP
Material: Plastics



Z1P53003CP

产品名称: 珠链式浴缸去水
主体材料: 铜合金

Bead chain POP-UP
Material: Copper alloy



D.

地漏 FLOOR DRAIN

01 FLOOR DRAIN

地漏

DRY AREA FLOOR DRAIN

① / 干区地漏

Z1D11001CP

产品名称：干区地漏
主体材料：铜合金

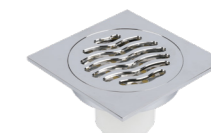
Dry area floor drain
Material: Copper alloy



Z1D11004CP

产品名称：干区地漏
主体材料：铜合金

Dry area floor drain
Material: Copper alloy



Z1D11002CP

产品名称：干区地漏
主体材料：铜合金

Dry area floor drain
Material: Copper alloy



Z1D11005CP

产品名称：干区地漏
主体材料：不锈钢

Dry area floor drain
Material: SUS304



Z1D11003CP

产品名称：干区地漏
主体材料：铜合金

Dry area floor drain
Material: Copper alloy



Z1D11006CP

产品名称：干区地漏
主体材料：铜合金

Dry area floor drain
Material: Copper alloy



Z1D11007CP

产品名称: 干区地漏
主体材料: 不锈钢



Dry area floor drain
Material: SUS304

Z1D11011CP

产品名称: 干区地漏
主体材料: 铜合金



Dry area floor drain
Material: Copper alloy

Z1D11008CP

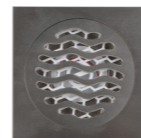
产品名称: 干区地漏
主体材料: 铜合金



Dry area floor drain
Material: Copper alloy

Z1D11012CP

产品名称: 干区地漏
主体材料: 铜合金



Dry area floor drain
Material: Copper alloy

Z1D11009CP

产品名称: 干区地漏
主体材料: 铜合金



Dry area floor drain
Material: Copper alloy

Z1D11013CP

产品名称: 干区地漏
主体材料: 不锈钢



Dry area floor drain
Material: SUS304

Z1D11010CP

产品名称: 干区地漏
主体材料: 铜合金



Dry area floor drain
Material: Copper alloy

WASHING MACHINE FLOOR DRAIN

② / 洗衣机地漏

Z1D12004LS

产品名称: 洗衣机地漏
主体材料: 不锈钢



Washing machine floor drain
Material: SUS304

Z1D12001CP

产品名称: 洗衣机地漏
主体材料: 铜合金



Washing machine floor drain
Material: Copper alloy

Z1D12005BGS

产品名称: 洗衣机地漏
主体材料: 铜合金



Washing machine floor drain
Material: Copper alloy

Z1D12002LS

产品名称: 洗衣机地漏
主体材料: 不锈钢



Washing machine floor drain
Material: SUS304

Z1D12006CP

产品名称: 洗衣机地漏
主体材料: 铜合金



Washing machine floor drain
Material: Copper alloy

Z1D12003CP

产品名称: 洗衣机地漏
主体材料: 铜合金



Washing machine floor drain
Material: Copper alloy

Z1D12007CP

产品名称: 洗衣机地漏
主体材料: 铜合金



Washing machine floor drain
Material: Copper alloy

SHOWER FLOOR DRAIN

③ / 淋浴地漏

Z1D13001CP

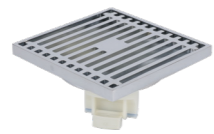
产品名称: 淋浴地漏
主体材料: 铜合金



Shower floor drain
Material: Copper alloy

Z1D13002CP

产品名称: 淋浴地漏
主体材料: 铜合金



Shower floor drain
Material: Copper alloy

Z1D13003BGS

产品名称: 淋浴地漏
主体材料: 铜合金



Shower floor drain
Material: Copper alloy

Z1D13004CP

产品名称: 淋浴地漏
主体材料: 铜合金



Shower floor drain
Material: Copper alloy

Z1D13005CP

产品名称: 淋浴地漏
主体材料: 铜合金



Shower floor drain
Material: Copper alloy

Z1D13006CP

产品名称: 淋浴地漏
主体材料: 铜合金



Shower floor drain
Material: Copper alloy

Z1D13007CP

产品名称: 淋浴地漏
主体材料: 铜合金



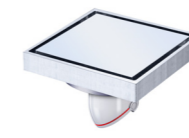
Shower floor drain
Material: Copper alloy

INVISIBLE TILE FLOOR DRAIN

④ / 隐形磁砖地漏

Z1D14001CP

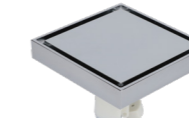
产品名称: 隐形磁砖地漏
主体材料: 铜合金



Invisible tile floor drain
Material: Copper alloy

Z1D14002CP

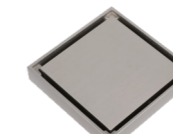
产品名称: 隐形磁砖地漏
主体材料: 铜合金



Invisible tile floor drain
Material: Copper alloy

Z1D14003BGS

产品名称: 隐形磁砖地漏
主体材料: 铜合金



Invisible tile floor drain
Material: Copper alloy

Z1D14004KBL

产品名称: 隐形磁砖地漏
主体材料: 铜合金



Invisible tile floor drain
Material: Copper alloy

Z1D14005BGS

产品名称: 隐形磁砖地漏
主体材料: 不锈钢



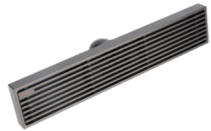
Invisible tile floor drain
Material: SUS304

RECTANGULAR STRIP FLOOR DRAIN

⑤ / 矩形长条地漏

Z1D15001BGS

产品名称: 矩形长条地漏
主体材料: 铜合金



Rectangular strip floor drain
Material: Copper alloy

Z1D15003BGS

产品名称: 矩形长条地漏
主体材料: 不锈钢



Rectangular strip floor drain
Material: SUS304

Z1D15002BGS

产品名称: 矩形长条地漏
主体材料: 铜合金



Rectangular strip floor drain
Material: Copper alloy

Z1D15004BGS

产品名称: 矩形长条地漏
主体材料: 不锈钢



Rectangular strip floor drain
Material: SUS304



E.

软管 HOSE



01 / S.S BRAIDED HOSE SERIES

不锈钢编织软管系列

匠心工艺 诠释品质生活



精密编制



防漏防锈



强韧耐拉伸



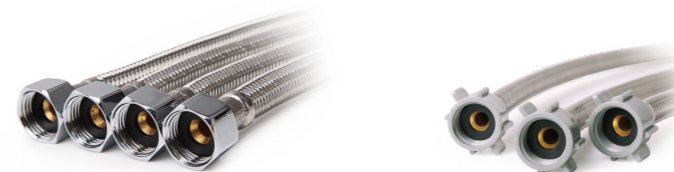
持久耐用



安装便捷

匠心质造 经久耐用		精工品质 载誉而归		细节诠释 体贴入微	
镀具匠心 品质非凡 涂镀层经盐雾测试，高达10级及以上，耐腐蚀，长久使用光亮如新。	不锈钢编织 抗压耐腐蚀 软管外层采用8股304不锈钢钢丝编织而成，可承受3.5MPa高压，正常使用不易腐蚀。	优质铜镀铬螺母 高压锻造黄铜镀铬螺母制成两端接口，螺纹精密，不易拧裂。	优质内管 强耐高温 内管采用优质PVC/PEX/EPDM，卫生无异味，可承受90度高温，适用温度范围广。	“任性”管身 弯曲自如 管身韧性好，耐拉伸，回弹不易变形。	贴心设计 便捷安装 接口设计国际G1/2连接螺纹，安装无需工具手拧即可，方便快捷。

2 种螺母



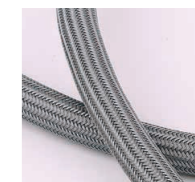
3 种表面材质



304 不锈钢
AISI-S.S



黑尼龙
Black Nylon



灰尼龙
Gray Nylon

8 种内管材质



TPE



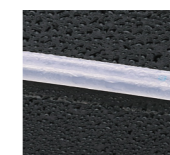
TPV



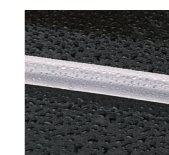
PE



EPDM



TPE



TPV



PVC



PEX

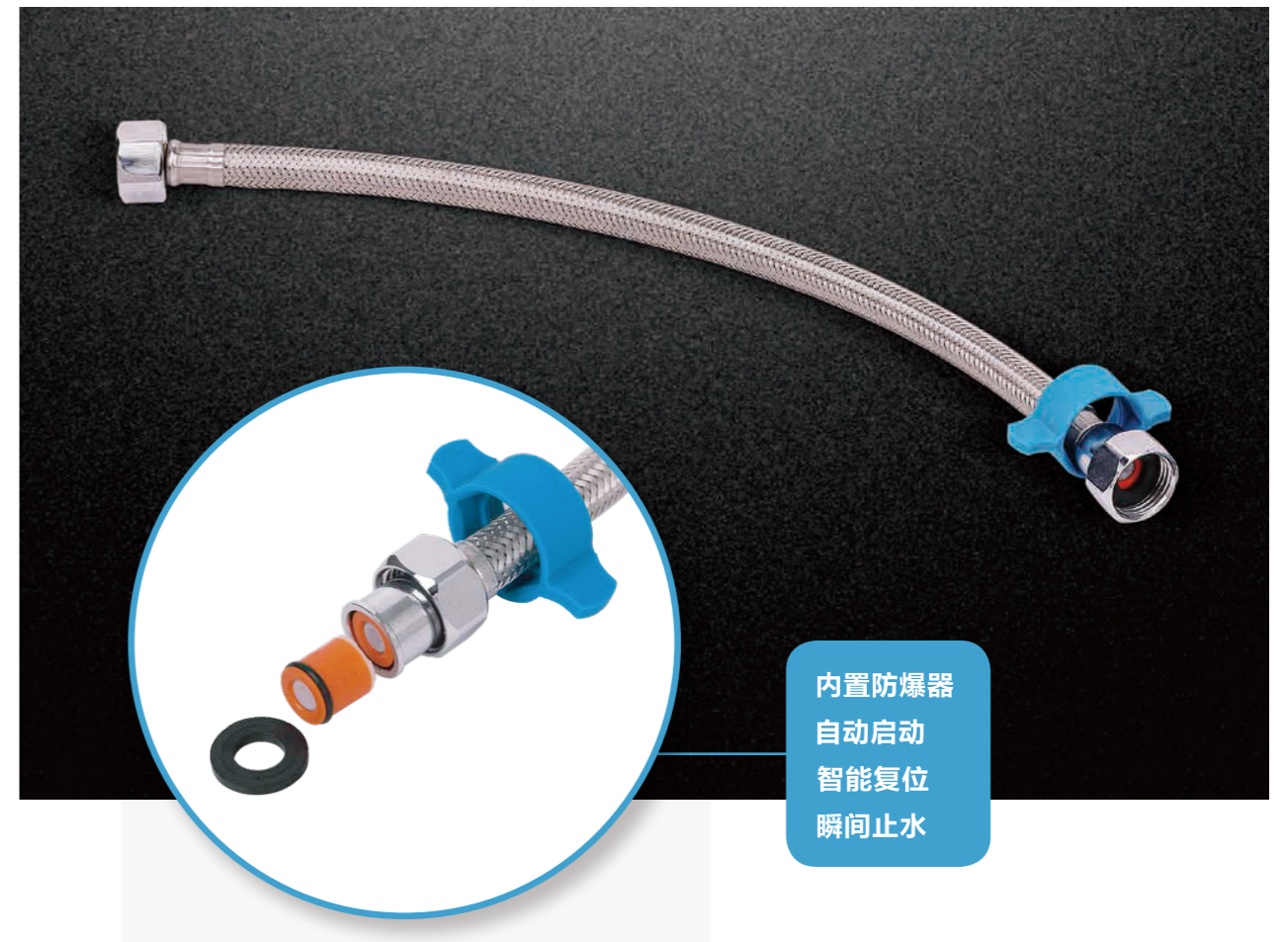
BRAIDED HOSE ① / 编织管


技术规格 Technical Specification

工作压力 Working Pressure ≤ 1.0 (MPa)
 爆破压力 Burst Pressure ≤ 3.5 (MPa)
 工作温度 Working Temperture $\leq 90^{\circ}\text{C}$
 产品长度尺寸 Size 20cm-120cm

序号 / NO	名称 / Name	材料 / Material
1	外管 Outside Hose	SUS304/Nyon
2	铜芯铜套 Brass Core.Brass Case	H59/H58/H57/C37100/HBI60-0.6/DR
3	不锈钢 钢芯钢套 S.S inner tap.S.S Bushing	SUS304
4	内管材质 Inner Hose	EPDM/PEX/TPE/TPV
5	螺母材质 Nut Material	H59/H58/H57/SUS304/PA66
6	螺母规格 Nut specification	F1/2*F1/2 F1/2*F3/4 F3/4*F3/4 F1*F1 F3/8*F3/8 F15/16*F15/16
7	表面处理 Finish	镀铬酸性 Chrome24H/48H/96H; 镀镍 Nickel; 原色 Original color
8	内径 Inner Diameter	ϕ 5.5-28
9	外径 Outer diameter	ϕ 8-32
10	备注 explain	软管外径、长度、规格可任意搭配 Outer diameter、length and Specification can be combined

ANTI EXPLOSIVE HOSE ② / 防爆管



内置防爆器
 自动启动
 智能复位
 瞬间止水

产品特点 Product features

当水压超高、导致管体爆裂，接头脱落等异常，防爆器自动启动，瞬间止水，防止房子被淹
 When the water pressure is too high, resulting in pipe burst and joint falling off, the explosion-proof device will start automatically and stop water instantly to prevent the house from being flooded.

使用领域 Field of use

水龙头 Faucet、马桶 closetool、热水器 heater

FAUCET TUBE ③ / 龙头管



技术规格 Technical Specification

工作压力 Working Pressure ≤ 1.0 (MPa)
 爆破压力 Burst Pressure ≤ 3.5 (MPa)
 工作温度 Working Temperature $\leq 90^{\circ}\text{C}$
 产品长度尺寸 Size 20cm-120cm

序号 / NO	名称 / Name	材料 / Material
1	外管 Outside Hose	SUS304/Nyon
2	铜芯铜套 Brass Core.Brass Case	H59/H58/H57/C37100/HBI60-0.6/DR
3	不锈钢 钢芯钢套 S.S inner tap.S.S Bushing	SUS304
4	内管材质 Inner Hose	EPDM/PEX/TPE/TPV
5	螺母材质 Nut Material	H59/H58/H57/SUS304
6	螺母规格 Nut specification	F1/2*M8*1 F1/2*M10*1 F1/2*M12*1 F1/2*M16*1 F3/4*M12*1 F3/8*M8*1 F3/8*M10*1 F3/8*M10*1 F3/8*M12*1 F15/16*M8*1
7	表面处理 Finish	镀铬酸性 Chrome24H/48H/96H; 镀镍 Nickel; 原色 Original color
8	内径 Inner Diameter	$\phi 5.5-28$
9	外径 Outer diameter	$\phi 8-32$
10	备注 explain	软管外径、长度、规格可任意搭配 Outer diameter、length and Specification can be combined

FEMALE-MALE ④ / 外牙管



技术规格 Technical Specification

工作压力 Working Pressure ≤ 1.0 (MPa)
 爆破压力 Burst Pressure ≤ 3.5 (MPa)
 工作温度 Working Temperature ≤ 90 (°C)
 产品长度尺寸 Size 20cm-120cm

序号 / NO	名称 / Name	材料 / Material
1	外管 Outside Hose	SUS304/Nyon
2	铜芯铜套 Brass Core.Brass Case	H59/H58/H57/C37100/HBI60-0.6/DR
3	不锈钢 钢芯钢套 S.S inner tap.S.S Bushing	SUS304
4	内管材质 Inner Hose	EPDM/PEX/TPE/TPV
5	螺母材质 Nut Material	H59/H58/H57/SUS304
6	螺母规格 Nut specification	F1/2*M8*1 F1/2*M10*1 F1/2*M12*1 F1/2*M16*1 F3/4*M12*1 F3/8*M8*1 F3/8*M10*1 F3/8*M10*1 F3/8*M12*1 F15/16*M8*1
7	表面处理 Finish	镀铬酸性 Chrome24H/48H/96H; 镀镍 Nickel; 原色 Original color
8	内径 Inner Diameter	$\phi 5.5-28$
9	外径 Outer diameter	$\phi 8-32$
10	备注 explain	软管外径、长度、规格可任意搭配 Outer diameter、length and Specification can be combined

ELBOW HOSE ⑤ / 弯头管



技术规格 Technical Specification

工作压力 Working Pressure ≤ 1.0 (MPa)

爆破压力 Burst Pressure ≤ 3.5 (MPa)

工作温度 Working Temperature ≤ 90 (°C)

产品长度尺寸 Size 20cm-120cm



序号 / NO	名称 / Name	材料 / Material
1	外管 Outside Hose	SUS304/Nylon
2	铜芯铜套 Brass Core.Brass Case	H59/H58/H57/ DR
3	不锈钢 钢芯钢套 S.S inner tap.S.S Bushing	SUS304
4	内管材质 Inner Hose	EPDM/PEX/TPE/TPV
5	螺母材质 Nut Material	H59/H58/H57/SUS304
6	螺母规格 Nut specification	F1/2* 弯头 F1/2 F3/4* 弯头 F1/2 F1/2* 弯头 F3/4 弯头 1/2* 弯头 1/2 弯头 3/4* 弯头 3/4
7	表面处理 Finish	镀铬酸性 Chrome24H/48H/96H; 镀镍 Nickel; 原色 Original color
8	内径 Inner Diameter	ϕ 8.3-18
9	外径 Outer diameter	ϕ 8-32
10	备注 explain	软管外径、长度、规格可任意搭配 Outer diameter、length and Specification can be combined

CONNECTOR PULL-OUT HOSE

⑥ / 万向抽拉快接管



技术规格 Technical Specification

工作压力 Working Pressure ≤ 1.2 (MPa)

爆破压力 Burst Pressure ≤ 3.5 (MPa)

工作温度 Working Temperature 0°C -90°C

产品长度尺寸 Size 120cm-200cm

- ① 安全快捷无需任何工具
Safe and convenient no tools required
- ② 360° 万向接头 360°
Universal connector
- ③ 拉伸强度高
High tensile strength
- ④ 耐磨性好, 不起球
Good wear proof ability, no pilling

序号 / NO	名称 / Name	材料 / Material
1	外管 Outside Hose	黑尼龙 Black Nylon 灰尼龙 Gray Nylon 蓝尼龙 Blue Nylon 金尼龙 Yellow Nylon
2	铜芯铜套 Brass Core.Brass Case	H62/H59/H58/H57
3	内管 Inner Hose	PVC/EPDM/PE
4	不锈钢 钢芯钢套 S.S inner tap.S.S Bushing	SUS304
5	螺母材质 Nut Material	H59/H58/H57/SUS304
6	表面处理 Finish	电镀 Chrome 电解 Electrylse 仿古色 Archaise 红古色 Red bronze 青古色 Green bronze 钛金色 Gold 黑镍 Black Nickel
7	外径 Outer diameter	ϕ 10-16
8	备注 explain	软管外径、长度、规格可任意搭配 Outer diameter、length and Specification can be combined



02 / S.S DOUBLE FASTENING HOSE SERISES

不锈钢双扣管系列



360° Anti-Twist Patent
旋转技术

KITCHEN CONNECTOR PULL-OUT HOSE

① / 厨房抽拉管



不锈钢抽拉龙头系列

技术规格 Technical Specification

Working Pressure ≤ 0.7 (MPa)
 Burst Pressure ≤ 3.5 (MPa)
 Working Temperture 0℃ -90 (℃)
 Size 20cm-300cm

序号 / NO	名称 / Name	材料 / Material
1	外管 Outside Hose	SUS301/SUS304
2	铜芯铜套 Brass Core.Brass Case	H62/H59/H58/H57
3	不锈钢 钢芯钢套 S.S inner tap.S.S Bushing	SUS304
4	螺母材质 Nut Material	H59/H58/H57/SUS304
5	表面处理 Finish	电镀 Chrome 电解 Electrylse 仿古色 Archaise 红古色 Red bronze 青古色 Green bronze 钛金色 Gold 黑镍 Black Nickel
6	外径 Outer diameter	ϕ 10-16
7	备注 explain	软管外径、长度、规格可任意搭配 Outer diameter、length and Specification can be combined



厨房面盆淋浴式抽拉管 M15xM15



浴缸抽拉



厨房面盆淋浴式抽拉管 M15



厨房面盆淋浴式抽拉管 M15



DOUBLE FASTENING SHOWER HOSE

② / 不锈钢双扣管系列



技术规格 Technical Specification

工作压力 Working Pressure ≤ 0.7 (MPa)

软管外径 Outer diameter: 12-16mm

工作温度 Working Temperature 0℃ -90℃

软管内径 Inner diameter: 6-9mm

序号 / NO	名称 / Name	材料 / Material
1	外管 Outside Hose	不锈钢
2	铜芯铜套 Brass Core.Brass Case	H62/H59/H58/H57
3	内管 Inner tube	PVC/EPDM/PEX/ 硅胶 Silicon
4	不锈钢 钢芯钢套 S.S inner tap.S.S Bushing	SUS304
5	螺母材质 Nut Material	H59/H58/H57/SUS304
6	锥形螺母 Cone nut	铜材 Brass/ 不锈钢 Stainless Steel/ 塑料 Plastic
7	表面处理 Finish	电镀 Chrome 电解 Electrylse 仿古色 Archaise 红古色 Red bronze 青古色 Green bronze 钛金色 Gold 黑镍 Black Nickel
8	外径 Outer diameter	φ 10-16
9	备注 explain	软管外径、长度、规格可任意搭配 Outer diameter、length and Specification can be combined



063101-Red bronze (红古色)

063119-Gold (钛金色)

063105-Archaise (仿古色)



063101-Electrylse 点解

063106-Green bronze 青古色

063303-Black nickel



第1层: 进口PVC颗粒食品级内管层 / 抗菌内管层

第2层: 高强度尼龙纤维编织加固层

第3层: PVC瓷白加固防爆层

第4层: 高端银粉

银箔

亮铬装饰层

第5层: 耐寒耐热保护层



PVC SHOWER HOSE ① / PVC 花洒淋浴管



抗菌防霉 PVC 淋浴管

材质 Material: PVC+ 银粉 Silvery Powder

温度 Temperature: $\leq 65^{\circ}\text{C}$

拉力 Tensibility: 60-80kg

工作压力 Working Pressure: ≤ 0.7 (MPa)

尺寸 Size: 1.2M/1.5M/1.8 M/2M/2.5M/3M

颜色 colour: 银粉 Silver powder

大肠杆菌: 99.99%

金黄色葡萄球菌: 99.99%



材质 Material: PVC+ 银粉 Silvery Powder

温度 Temperature: $\leq 65^{\circ}\text{C}$

拉力 Tensibility: 60-80kg

工作压力 Working Pressure: ≤ 0.7 (MPa)

尺寸 Size: 1.2M/1.5M/1.8 M/2M/2.5M/3M

颜色 colour: 银粉 Silver powder



磨砂黑 Black
PA-PVC-001



琥珀金 Electrum
PA-PVC-002



天空蓝 Blue
PA-PVC-003



浅青色 Nattier Cyan
PA-PVC-004



翡翠绿 Emerald Green
PA-PVC-005



玫瑰粉 Pink Rose
PA-PVC-006

ROUND SILVERY BLACK FLUTED SPIRAL PVC HOSE

02 / PVC 凹凸管

材质 Material: PVC+ 银粉 Silvery Powder
温度 Temperature: $\leq 65^{\circ}\text{C}$
拉力 Tensibility: 60-80kg
工作压力 Working Pressure: ≤ 0.7 (MPa)
尺寸 Size: 1.2M/1.5M/1.8 M/2M/2.5M/3M

颜色 colour: 银丝管 silvery wired pvc
金丝凹凸管 Gold wired pvc Hose
白色凹凸管 White wired pvc Hose
黑白凹凸管 Round silvery black fluted spiral pvc hose



多彩选择 多种颜色适配多种风格



感温变色 随着温度变化不同颜色

PVC SHOWER HOSE 03 / PVC 网纹管



材质 Material: PVC+ 涤纶线 Polyester yarn
温度 Temperature: $\leq 65^{\circ}\text{C}$
拉力 Tensibility: 60-80kg

工作压力 Working Pressure: ≤ 0.6 (MPa)
尺寸 Size: 1.2M/1.5M/1.8 M/2M/2.5M/3M

PP-R/PE-RT HOSE 04 / PPR 管





04 SILICON KITCHEN HOSE
万向硅胶管

